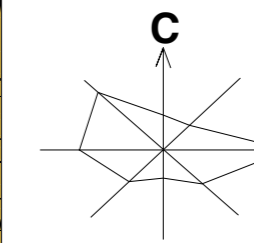
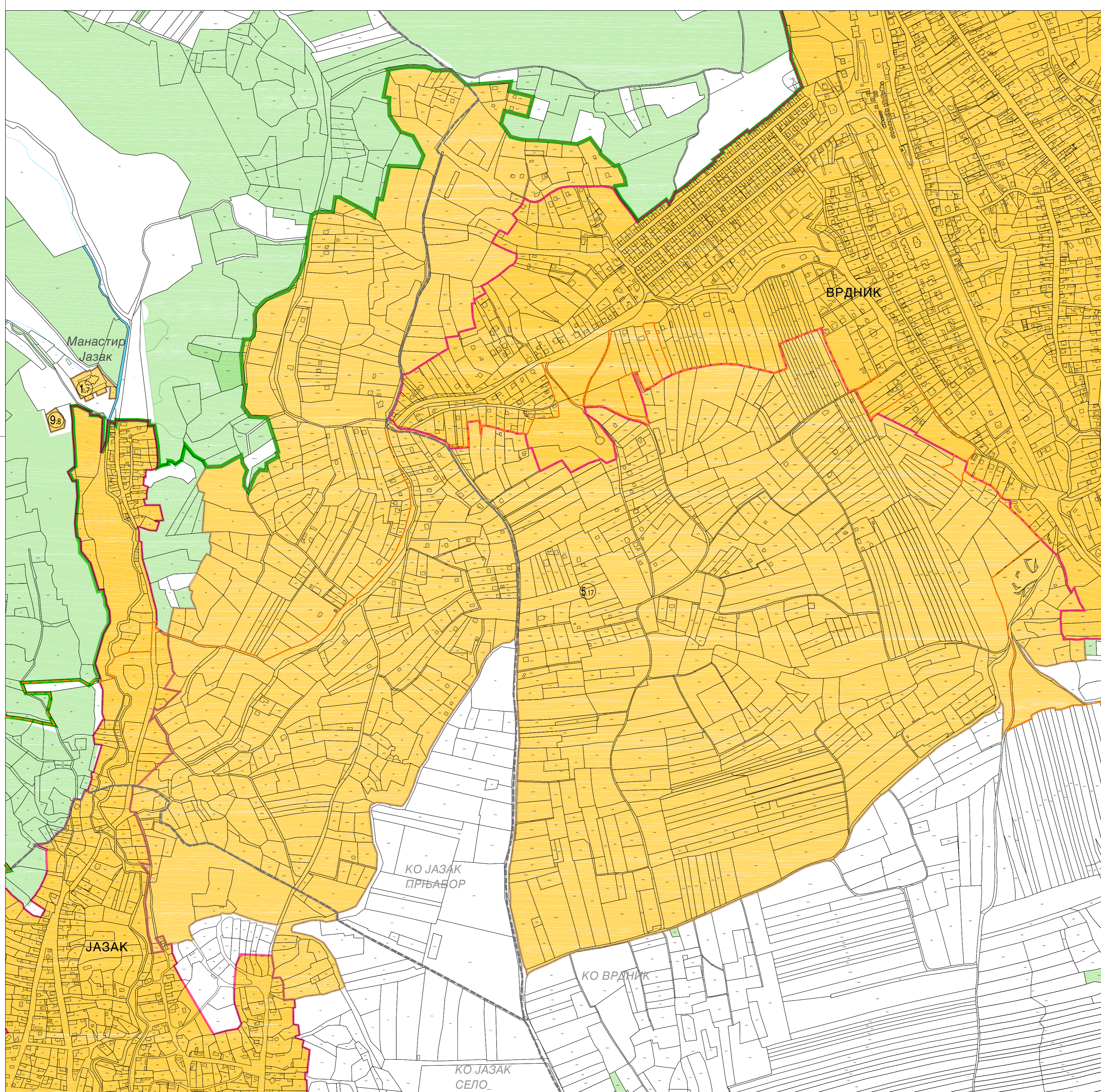


ПРОСТОРНИ ПЛАН ОПШТИНЕ ИРИГ

P-1:5000



0 100 200 300 400 500



ПРИКАЗ ГРАЂЕВИНСКОГ ЗЕМЉИШТА У КО ВРДНИК, КО ЈАЗАК ПРЉАВОР И КО ЈАЗАК СЕЛО

- ГРАЂЕВИНСКО ЗЕМЉИШТЕ**
- ГРАЂЕВИНСКО ЗЕМЉИШТЕ ИЗВАН ГРАЂЕВИНСКОГ ПОДРУЧЈА - (са локацијама за опис)
 - ПОВРШИНЕ ЗА ВЕРСКЕ ОБЈЕКТЕ
 - ЗОНА КУЋА ЗА ОДМОР
 - ГРОБЉЕ
 - ГРАЂЕВИНСКО ЗЕМЉИШТЕ У ГРАЂЕВИНСКОМ ПОДРУЧЈУ
- ОСТАЛЕ ИНФОРМАЦИЈЕ О ПРОСТОРУ**
- ПОЉОПРИВРЕДНО ЗЕМЉИШТЕ - ОСТАЛО ПОЉОПРИВРЕДНО ЗЕМЉИШТЕ
 - ШУМСКО ЗЕМЉИШТЕ - ШУМА
 - ВОДНО ЗЕМЉИШТЕ - ПОТОК
 - ГРАНИЦА КАТАСТАРСКЕ ОПШТИНЕ
 - ГРАНИЦА НАЦИОНАЛНОГ ПАРКА "ФРУШКА ГОРА"
 - ГРАНИЦА ПОДРУЧЈА ПОСЕБНЕ НАМЕНЕ НАЦИОНАЛНОГ ПАРКА "ФРУШКА ГОРА"

НОСИЛАЦ ИЗРАДЕ ПЛАНА		ОПШТИНА: ИРИГ ОВЛАШЋЕНО ЛИЦЕ:	Печат и потпис:
ОБРАТНИЧАЧ		ЈП "ЗАВОД ЗА УРБАНИЗАМ ВОЈВОДИНЕ" ВД ДИРЕКТОРА: ПРЕДРАГ КНЕЖЕВИЋ, дипл.правник ПОМОЋНИК ДИРЕКТОРА: др. АЛЕКСАНДАР ЈЕВТИЋ	Печат и потпис:
НАЗИВ ПЛАНА	ПРОСТОРНИ ПЛАН ОПШТИНЕ ИРИГ		
НАЗИВ КАРТЕ	ПРИКАЗ ГРАЂЕВИНСКОГ ЗЕМЉИШТА У КО ВРДНИК, КО ЈАЗАК ПРЉАВОР И КО ЈАЗАК СЕЛО		
ОДГОВОРНИ ПЛАНЕР	ИВАН ТАМАШ, дипл.пр.планер - мастер СВЈЕТЛАНА РЕКО, дипл.инж.арх.		Печат и потпис:
САРАДНИЦИ	СВЈЕТЛАНА РЕКО, дипл.инж.арх.	РАДОВАН РИСТИЋ, грађ.техн.	
Е - 2757	Размера: 1 : 5000	Датум: 2021.	Број листа: 6.8.