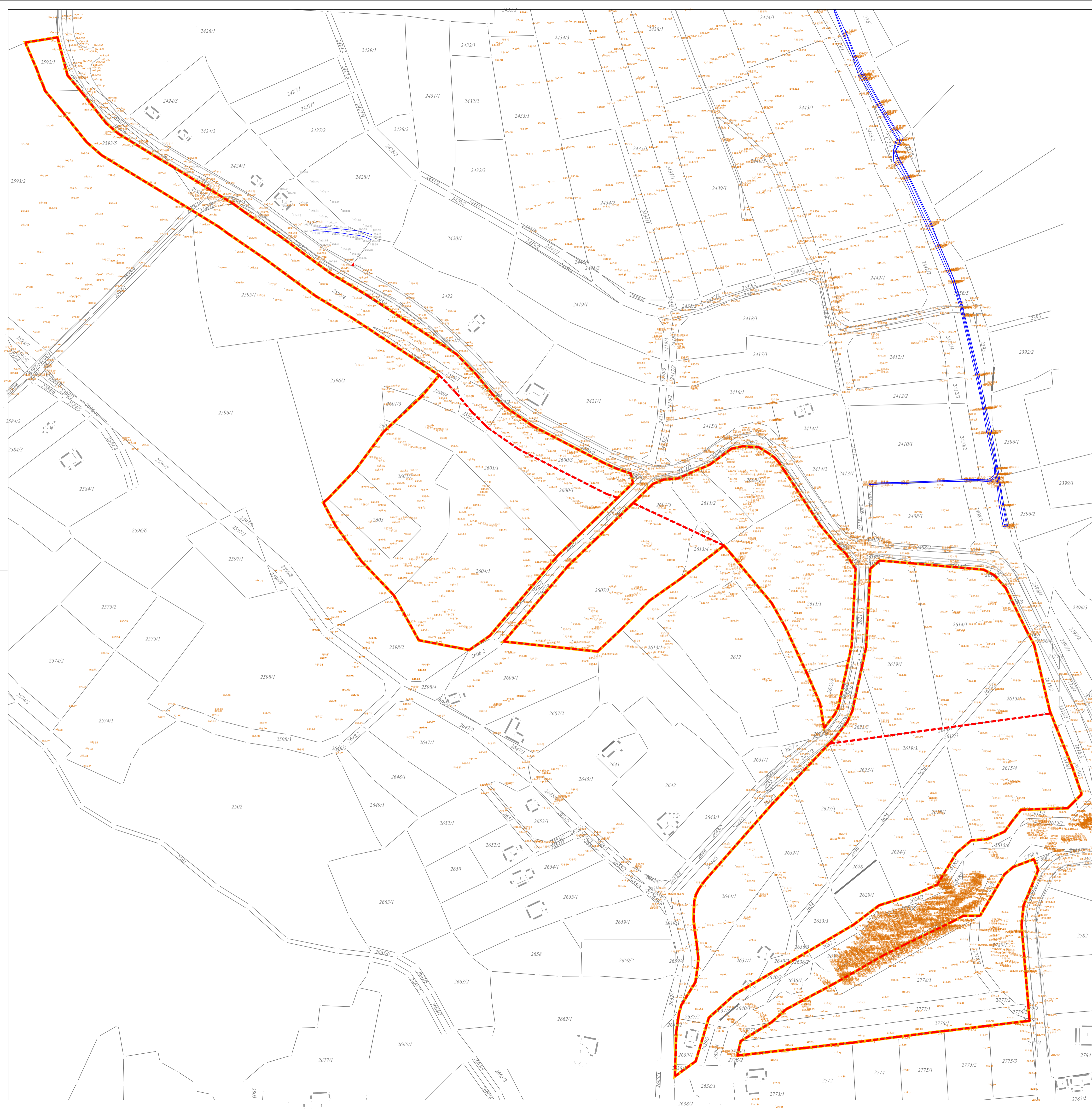
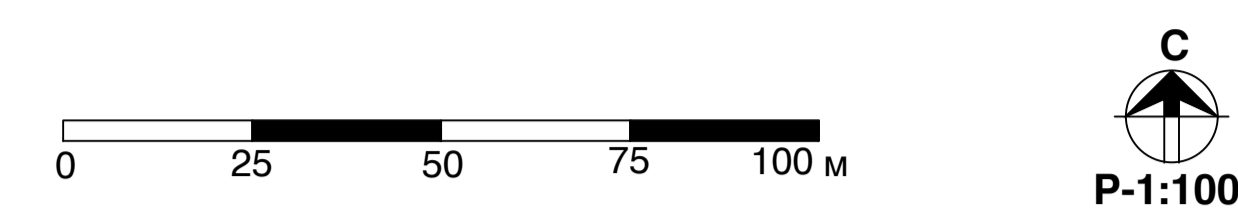


# УРБАНИСТИЧКИ ПРОЈЕКАТ ЗА ЗОНУ "НОВЕ БАЊЕ" У КО ВРДНИК



**КАТАСТАРСКО - ТОПОГРАФСКИ ПЛАН СА ГРАНИЦОМ  
ОБУХВАТА УРБАНИСТИЧКОГ ПРОЈЕКТА**

- - - РЕГУЛАЦИОНА ЛИНИЈА
- ГРАНИЦА ОБУХВАТА УРБАНИСТИЧКОГ ПРОЈЕКТА

|                              |  |   |
|------------------------------|--|---|
| НАРУЧИЛАЦ                    |  <b>ОПШТИНА ИРИГ</b>  |   |
| ОБРАЂИВАЧ                    |  <b>ЈП "ЗАВОД ЗА УРБАНИЗАМ ВОЈВОДИНЕ"</b><br>ВД ДИРЕКТОРА: ПРЕДРАГ КНЕЖЕВИЋ, дипл. правник<br>ПОМОЋНИК ДИРЕКТОРА: мр ВЛАДИМИР ПИХЛЕР, дипл. инж. арх. | Печат и потпис:                             |
| НАЗИВ УРБАНИСТИЧКОГ ПРОЈЕКТА | <b>УРБАНИСТИЧКИ ПРОЈЕКАТ ЗА ЗОНУ "НОВЕ БАЊЕ" У КО ВРДНИК</b>   |   |
| НАЗИВ КАРТЕ                  | <b>КАТАСТАРСКО - ТОПОГРАФСКИ ПЛАН<br/>СА ГРАНИЦОМ ОБУХВАТА УРБАНИСТИЧКОГ ПРОЈЕКТА</b>  |   |
| ОДГОВОРНИ УРБАНИСТА          | ЗОРИЦА БОШЊАЧИЋ, маст. инж. арх.   | Печат и потпис:                             |
| САРАДНИЦИ                    | МИЛКО БОШЊАЧИЋ, маст. инж. геодез.<br>БАНЕ СВИТЛИЦА, геодезски техничар  |   |
| Е - 2859                     | Размера: 1 : 1000  | Датум: Новембар 2022. Број листа: <b>01</b> |