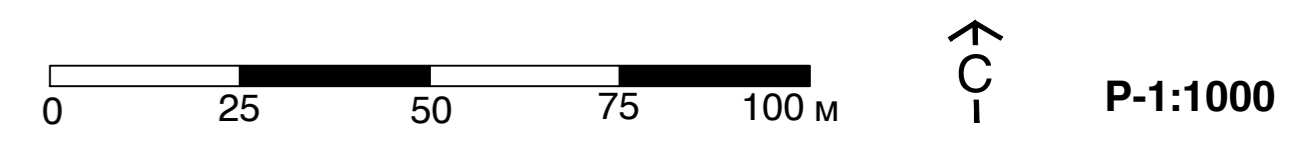
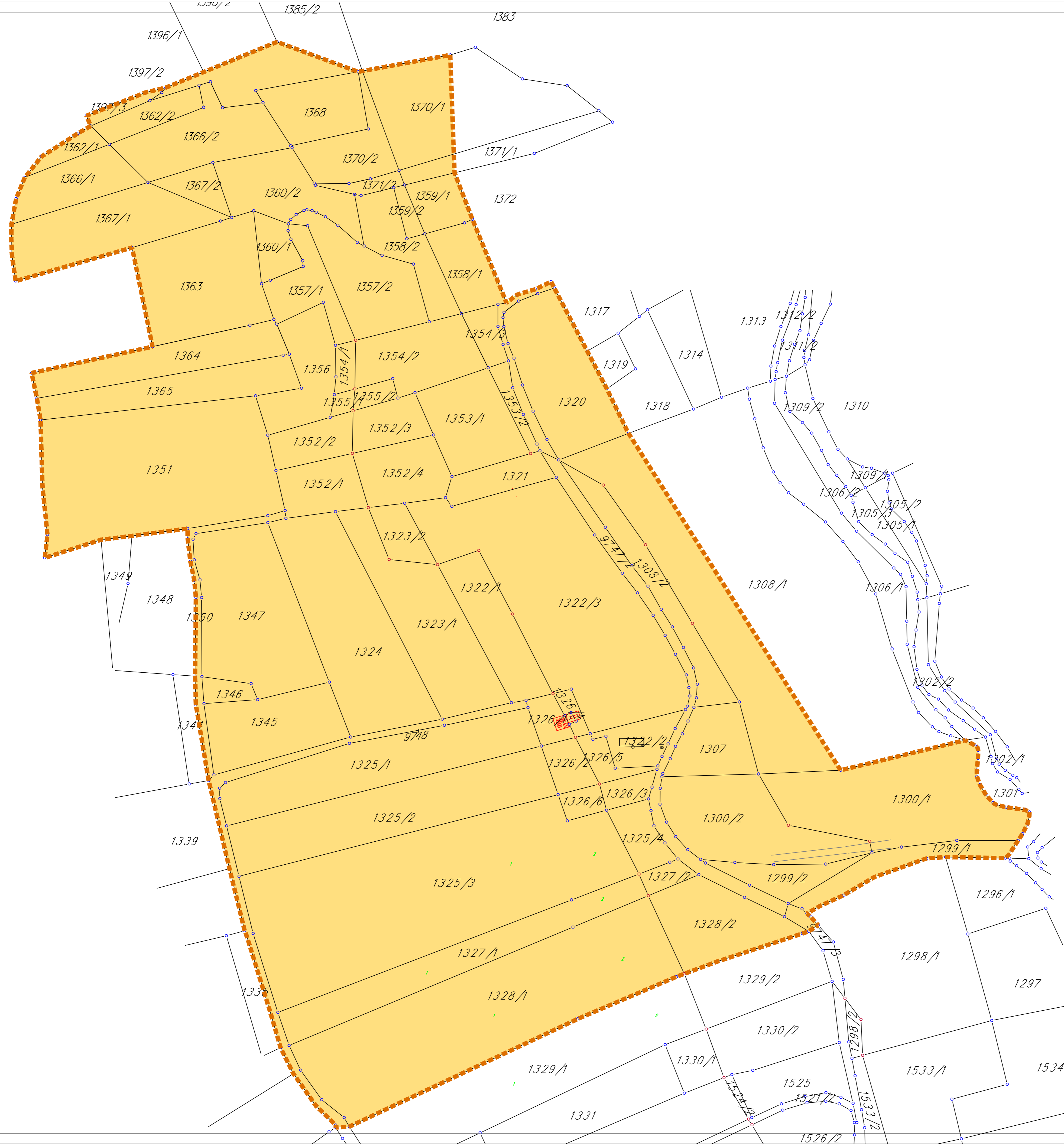


**ПЛАН ДЕТАЉНЕ РЕГУЛАЦИЈЕ  
ЗА ПОВРШИНСКУ РАСКРСНИЦУ ВРДНИК НА  
ДРЖАВНОМ ПУТУ 16 РЕДА БРОЈ 21,  
НОВИ САД - РУМА - ШАБАЦ, У КО ИРИГ**



P-1:1000



**ГРАНИЦА ОБУХВАТА ПЛАНА СА  
ПОСТОЈЕЋОМ НАМЕНОМ ПОВРШИНА**

ПОЉОПРИВРЕДНО ЗЕМЉИШТЕ  
РАТАРСКО-ВОЃАРСКО-ВИНОГРАДАРСКА ЗОНА

ГРАНИЦА ОБУХВАТА ПЛАНА ДЕТАЉНЕ РЕГУЛАЦИЈЕ

НОСИЛАЦ ИЗРАДЕ ПЛАНА	ОПШТИНА: <b>ИРИГ</b> ОВЛАШЋЕНО ЛИЦЕ:	Печат и потпис:
ОБРАЂИВАЧ	ЈП "ЗАВОД ЗА УРБАНИЗАМ ВОЈВОДИНЕ" ДИРЕКТОР: ПРЕДРАГ КНЕЖЕВИЋ, дипл. правник ПОМОЋНИК ДИРЕКТОРА: БРАНИСЛАВА ТОПРЕК, дипл. инж. арх.	Печат и потпис:
НАЗИВ ПЛАНА	ПЛАН ДЕТАЉНЕ РЕГУЛАЦИЈЕ ЗА ПОВРШИНСКУ РАСКРСНИЦУ ВРДНИК НА ДРЖАВНОМ ПУТУ 16 РЕДА БРОЈ 21, НОВИ САД - РУМА - ШАБАЦ, У КО ИРИГ	
НАЗИВ КАРТЕ	ГРАНИЦА ОБУХВАТА ПЛАНА СА ПОСТОЈЕЋОМ НАМЕНОМ ПОВРШИНА	
ОДГОВОРНИ УРБАНИСТА	ЗОРАН КОРДИЋ, дипл. инж. саоб.	Печат и потпис:
САРАДНИЦИ	ЈЕЛЕНА ЈОВИЋ, дипл. инж. арх.	
Е-2697	Размера: 1 : 1 000	Датум: Ноембар 2020.
		Број листа: <b>1.1.</b>