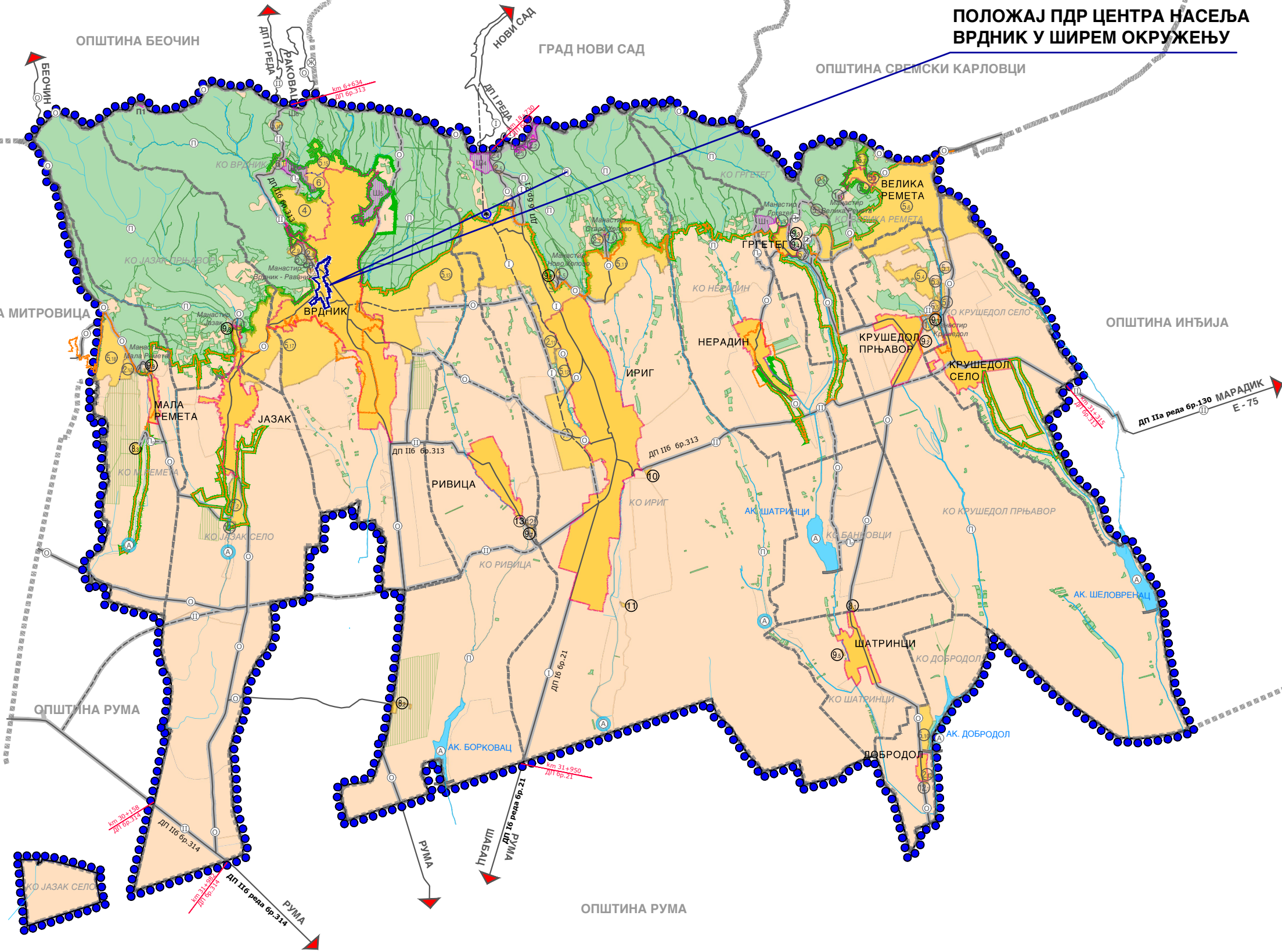
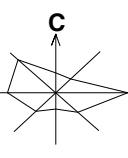


**ПОЛОЖАЈ ПДР ЦЕНТРА НАСЕЉА
ВРДНИК У ШИРЕМ ОКРУЖЕЊУ**





**ПРОСТОРНИ ПЛАН ОПШТИНЕ
ИРИГ**



РЕФЕРАЛНА КАРТА БРОЈ 1
НАМЕНА ПРОСТОРА
- ИЗВОД -

- ГРАНИЦЕ**
- Граница планског подручја
 - Граница јединице локалне самоуправе
 - Граница катастарске општине
 - Граница националног парка "Фрушка Гора"
 - Граница подручја посебне намене националног парка "Фрушка Гора"
 - Граница урбанистичке целине
- ПОЉОПРИВРЕДНО ЗЕМЉИШТЕ**
- Остало пољопривредно земљиште
 - Пољопривредно земљиште - виноград и воћњаци
 - Пољопривредно земљиште - туристичко рекреативни комплекс
- ШУМСКО ЗЕМЉИШТЕ**
- Шумско земљиште - шума
 - Шумско земљиште - спомен парк
 - Шумско земљиште - туристичко рекреативни комплекс
- ВОДНО ЗЕМЉИШТЕ**
- Акмулација
 - Акмулација (планирано)
 - Брана
 - Поток
- ГРАЂЕВИНСКО ЗЕМЉИШТЕ**
- Грађевинско земљиште у грађевинском подручју
 - Грађевинско земљиште изван грађевинског подручја - (са локацијама за опис)
- ПОВРШИНЕ ЗА ПЕРСКЕ ОБЈЕКТЕ**
- Туристичко-рекреативне површине
 - Интерпретациони центар културно-историјске и духовне баштине Фрушка Гора-ИРИГ
 - Зона "нове бање"
 - Зона кућа за одмор
 - Зона резиденцијалних вила
 - Површине за комерцијалне делатности
 - Површине за индустрију и производњу
 - Гробље
 - Комплекс зоохигијенске службе
 - Сакупљачки центар - рециклажно двориште
 - Постројење за пречишћавање отпадних вода
 - МРС у Ко Ривица
- ПУТОВЕ**
- Државни пут I реда (постојеће/планирано)
 - Државни пут II реда (постојеће/планирано)
 - Општински пут (постојеће/планирано)
 - Приступни пут (планирано)
 - Тунел (планирано)

Број листа: 1.1а

НОСИЛАЦ ИЗРАДЕ ПЛАНА	 ОПШТИНА: ИРИГ ОВЛАШЋЕНО ЛИЦЕ:	Печат и потпис:
ОБРАЂИВАЧ	 ЈП "ЗАВОД ЗА УРБАНИЗАМ ВОЈВОДИНЕ" ВД ДИРЕКТОРА: ПРЕДРАГ КНЕЖЕВИЋ, дипл.правник ПОМОЋНИК ДИРЕКТОРА: др АЛЕКСАНДАР ЈЕВТИЋ,	Печат и потпис:
НАЗИВ ПЛАНА	ПРОСТОРНИ ПЛАН ОПШТИНЕ ИРИГ	
НАЗИВ КАРТЕ	РЕФЕРАЛНА КАРТА БРОЈ 1 НАМЕНА ПРОСТОРА	
ОДГОВОРНИ ПЛАНЕР	ИВАН ТАМАШ, дипл.пр.планер - мастер СВЈЕТЛАНА РЕКО, дипл.инж.арх.	Печат и потпис:
САРАДНИЦИ	ИВАН ТАМАШ, дипл.пр.планер - мастер ЗОРАН КОРДИЋ, дипл.инж.саобр.	СВЈЕТЛАНА РЕКО, дипл.инж.арх. ДЕЈАН ИЛИЋ, грађ.техн.
E - 2757	Размера: 1 : 50 000	Датум: 2021.
		Број листа: 1.