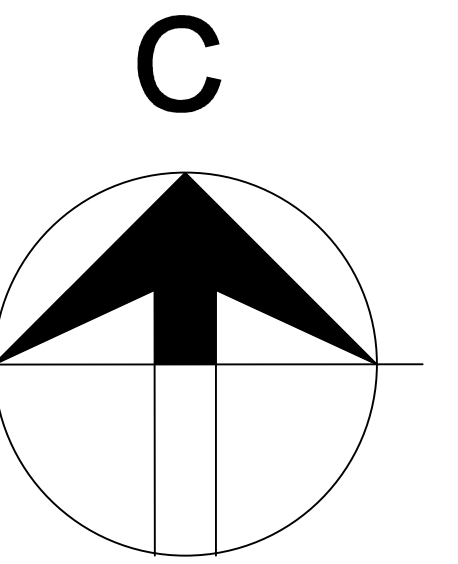
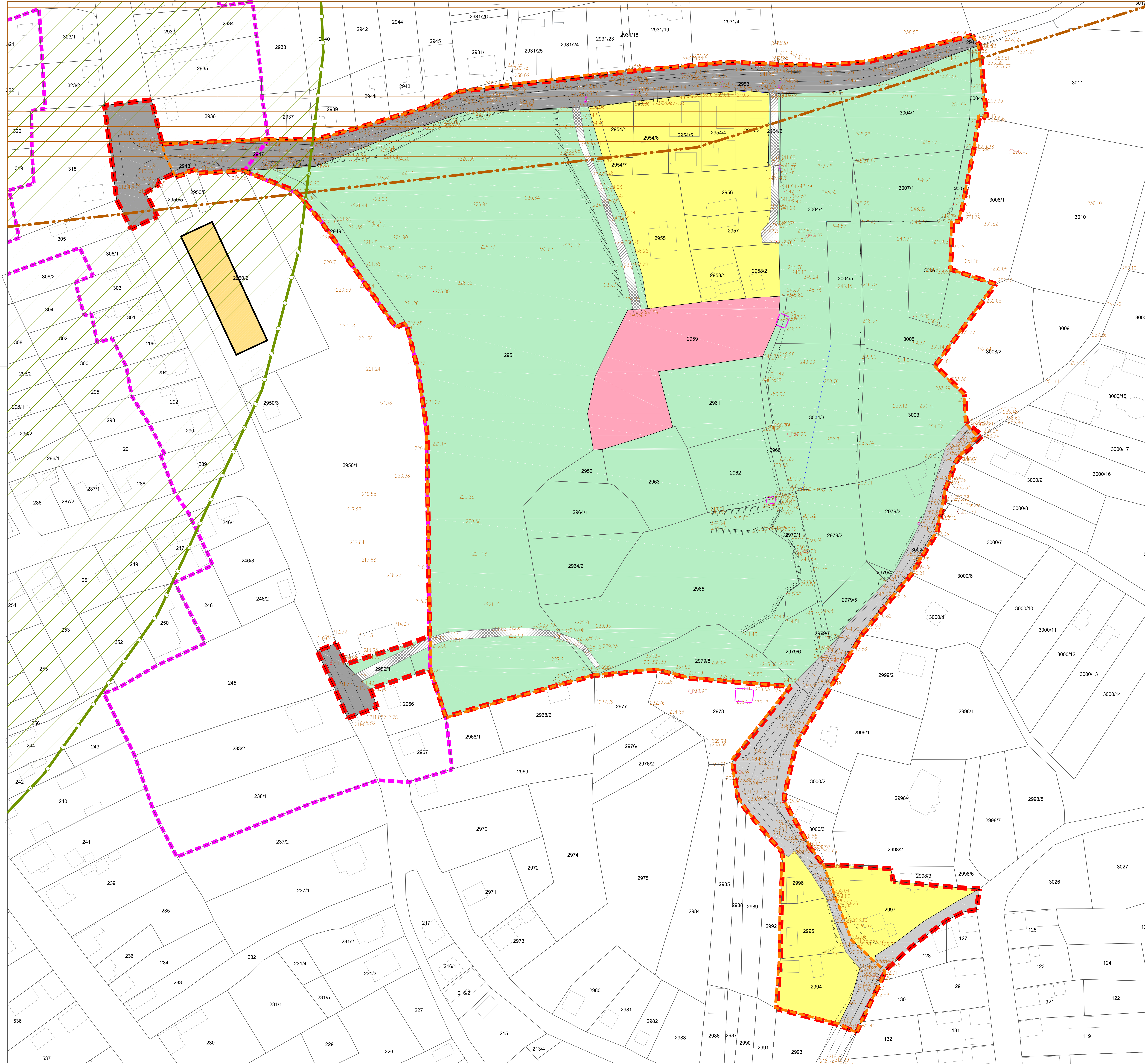


ПЛАН ДЕТАЉНЕ РЕГУЛАЦИЈЕ ЗА ДЕО ЗОНЕ СТАНОВАЊА И ПОСЛОВАЊА НА ПОТЕЗУ ВИТЕЗИЋ У ВРДНИКУ


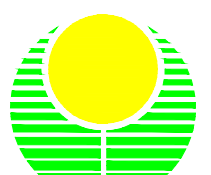


P=1:1000



ГРАНИЦА ПЛАНА СА ПОСТОЈЕЋОМ НАМЕНОМ ПОВРШИНА У ОБУХВАТУ ПЛАНА

- ПОРОДИЧНО СТАНОВАЊЕ
- ПОСЛОВНИ ТУРИСТИЧКО-УГОСТИТЕЉСКИ КОМПЛЕКС
- УЛИЧНИ КОРИДОР САБИРНЕ НАСЕЉСКЕ САОБРАЋАЈНИЦЕ
- НЕИЗГРАЂЕНА ПОВРШИНА - УЛИЧНИ КОРИДОР ПРИСТУПНЕ НАСЕЉСКЕ САОБРАЋАЈНИЦЕ СА ЗЕМЉАНИМ ЗАСТОРОМ
- НЕИЗГРАЂЕНА ПОВРШИНА - КОЛСКИ ПРИЛАЗИ СА ЗЕМЉАНИМ ЗАСТОРОМ
- НЕИЗГРАЂЕНЕ ПОВРШИНЕ - НЕУРЕЂЕНЕ ЗЕЛЕНЕ ПОВРШИНЕ И ДРУГЕ НЕУРЕЂЕНЕ ПОВРШИНЕ
- НЕПОКРЕТНО КУЛТУРНО ДОБРО - СПОМЕНИК КУЛТУРЕ ОД ВЕЛИКОГ ЗНАЧАЈА - ТЕРМОЦЕНТРАЛА У ВРДНИКУ
- ЗОНА КОНТРОЛИСАНЕ ГРАДЊЕ
- ЗОНА ПОТЕНЦИЈАЛНОГ КЛИЗИШТА
- ГРАНИЦА ЗОНЕ ЦЕНТРАЛНИХ САДРЖАЈА
- ОКВИРНА ГРАНИЦА ОБУХВАТА ПЛАНА ДЕФИНИСАНА ОДЛУКОМ О ИЗРАДИ ПЛАНА
- ГРАНИЦА ОБУХВАТА ПЛАНА

НОСИЛАЦ ИЗРАДЕ ПЛАНА	 ОПШТИНА: ИРИГ ОВЛАШЋЕНО ЛИЦЕ:	Печат и потпис:
ОБРАЂИВАЧ	 ЈП "ЗАВОД ЗА УРБАНИЗАМ ВОЈВОДИНЕ" ВД ДИРЕКТОРА: ПРЕДРАГ КНЕЖЕВИЋ, дипл. правник ПОМОЋНИК ДИРЕКТОРА: мр ВЛАДИМИР ПИХЛЕР, дипл. инж. арх.	Печат и потпис:
НАЗИВ ПЛАНА	ПЛАН ДЕТАЉНЕ РЕГУЛАЦИЈЕ ЗА ДЕО ЗОНЕ СТАНОВАЊА И ПОСЛОВАЊА НА ПОТЕЗУ ВИТЕЗИЋ У ВРДНИКУ	
НАЗИВ КАРТЕ	ГРАНИЦА ПЛАНА СА ПОСТОЈЕЋОМ НАМЕНОМ ПОВРШИНА У ОБУХВАТУ ПЛАНА	
ОДГОВОРНИ УРБАНИСТА	ЈЕЛЕНА ЈОВИЋ, дипл. инж. арх.	Печат и потпис:
САРАДНИЦИ	ДАЛИБОР ЈУРИЋ, дипл. инж. геодез. ЗОРАН КОРДИЋ, дипл. инж. саобр. ДЕЈАН ИЛИЋ, грађ. техн.	
E - 2807	Размера: 1 : 1000	Датум: новембар 2022.
		Број листа: 1.4.