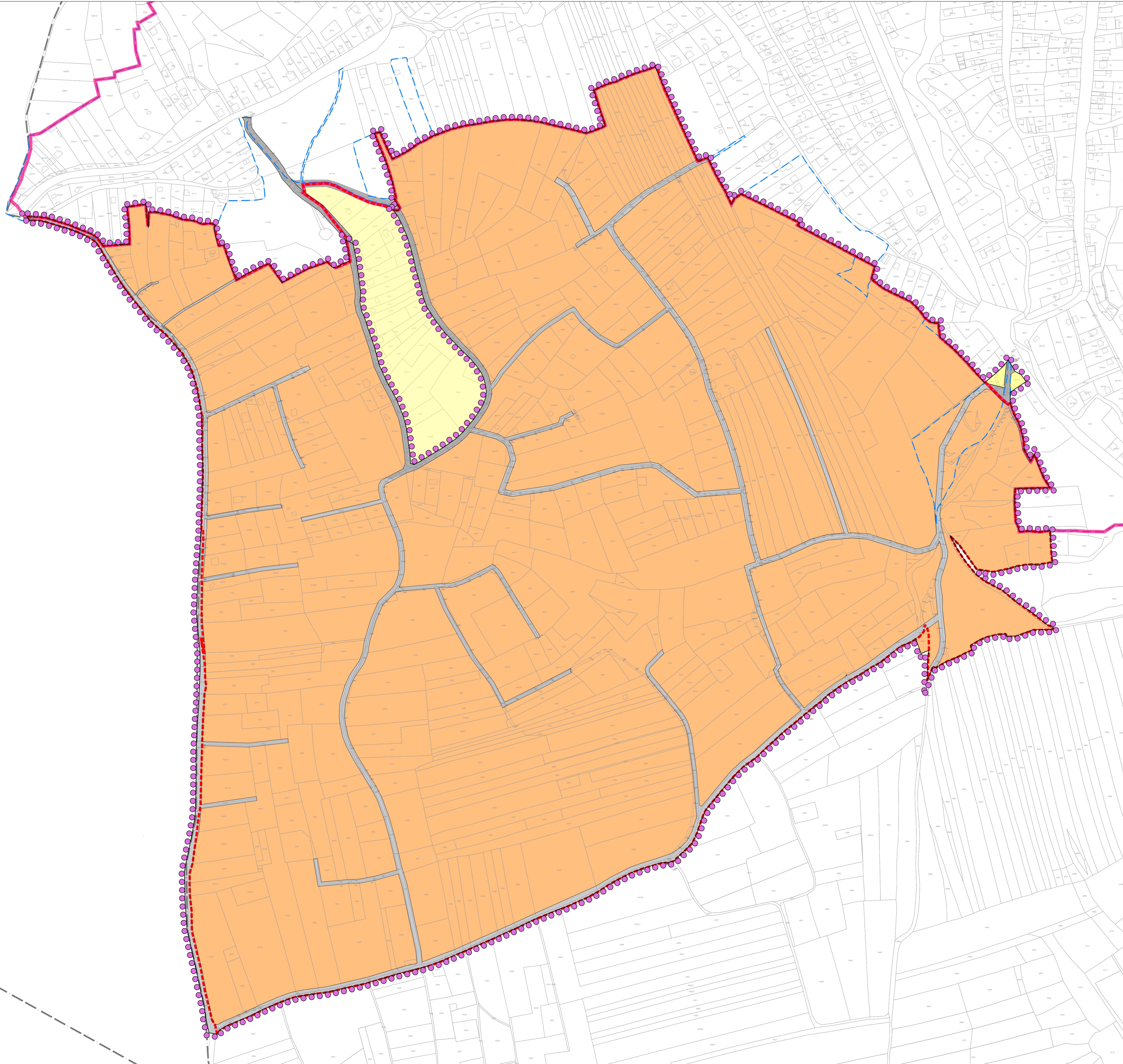
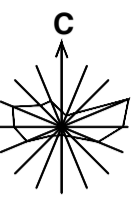
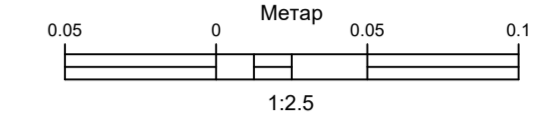


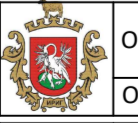

ПЛАН ДЕТАЉНЕ РЕГУЛАЦИЈЕ ДЕЛА ВИКЕНД
ЗОНЕ 5.17 У КО ВРДНИК

- МАТЕРИЈАЛ ЗА РАНИ ЈАВНИ УВИД -



ГРАНИЦЕ ПЛАНА СА ПЛАНИРАНОМ ПРЕТЕЖНОМ НАМЕНОМ
ПОВРШИНА

- ПОВРШИНЕ ЈАВНЕ НАМЕНЕ**
- ПРИСТУПНЕ НАСЕЉСКЕ САОБРАЋАЈНИЦЕ У ГРАЂЕВИНСКОМ ПОДРУЧЈУ НАСЕЉА ВРДНИК
 - ПРИСТУПНЕ САОБРАЋАЈНИЦЕ У ЗОНИ КУЋА ЗА ОДМОР
- ПОВРШИНЕ ОСТАЛЕ НАМЕНЕ**
- ПОВРШИНЕ ЗА ПОРОДИЧНО СТАНОВАЊЕ
 - ПОВРШИНЕ ЗА ИЗГРАДЊУ КУЋА ЗА ОДМОР
- ГРАНИЦЕ**
- ГРАНИЦА ГРАЂЕВИНСКОГ ПОДРУЧЈА НАСЕЉА ВРДНИК
 - ГРАНИЦА ПОДРУЧЈА БАЊЕ ВРДНИК
 - ГРАНИЦА КАТАСТАРСКЕ ОПШТИНЕ
 - ГРАНИЦА ОБУХВАТА ПЛАНА ПРЕМА ОДЛУЦИ О ИЗРАДИ ПЛАНА
 - ПРЕДЛОЖЕНА ГРАНИЦА ОБУХВАТА ПЛАНА

НОСИЛАЦ ИЗРАДЕ ПЛАНА	 ОПШТИНА ИРИГ ОВЛАШЋЕНО ЛИЦЕ:	Печат и потпис:
ОБРАЗЛАЖАЧ	 ИП ЗАВОД ЗА УРБАНИЗАМ ВОЈВОДИНЕ ДИРЕКТОР: ПРЕДРАГ КИМЕВИЋ, дипл. правник, ПОМОЋНИК ДИРЕКТОРА: мр ВЛАДИМИР ПИХЛЕР, дипл. инж. арх.	Печат и потпис:
НАЗИВ ПЛАНА	ПЛАН ДЕТАЉНЕ РЕГУЛАЦИЈЕ ДЕЛА ВИКЕНД ЗОНЕ 5.17 У КО ВРДНИК	
НАЗИВ КАРТЕ	ГРАНИЦЕ ПЛАНА СА ПЛАНИРАНОМ ПРЕТЕЖНОМ НАМЕНОМ ПОВРШИНА	
ОДГОВОРНИ УРБАНИСТА	Бранислава Топрек, дипл. инж. арх.	Печат и потпис:
САРАДНИЦИ	Светлана Саболковић, дипл. инж. урб. и рег. разв. Марија Зељ, маг. инж. саобр. Никола Ранчевић, дипл. инж. геодет. Радован Ристић, сл. техничар	
Е - 3036	Размер: 1:2500	Датум: Јун 2026. Број листа: 2.