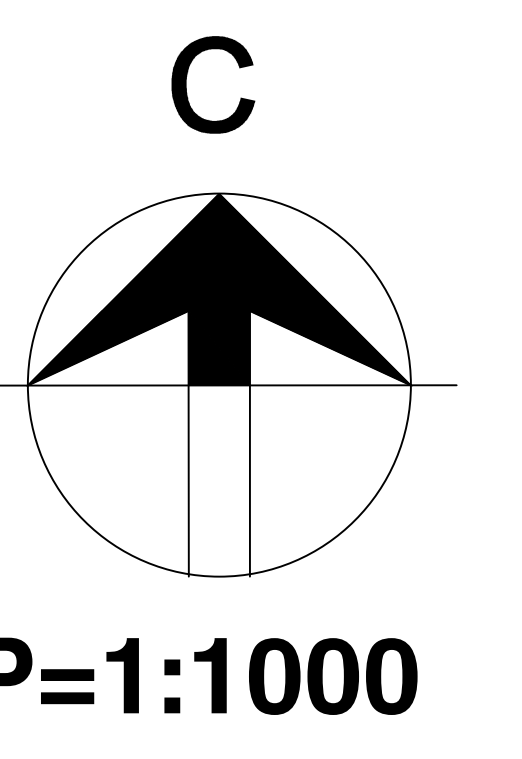
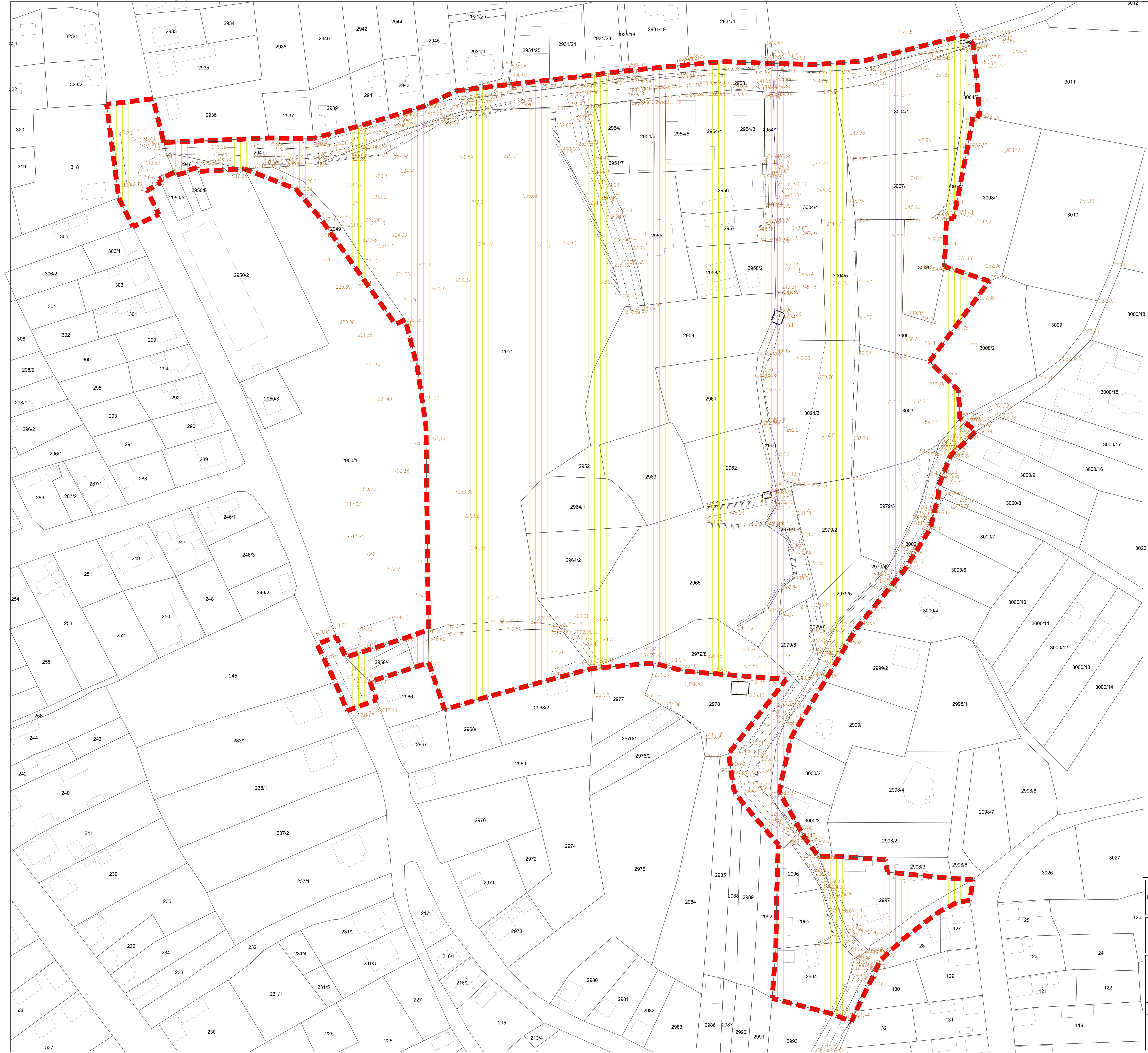


ПЛАН ДЕТАЉНЕ РЕГУЛАЦИЈЕ ЗА ДЕО ЗОНЕ СТАНОВАЊА И ПОСЛОВАЊА НА ПОТЕЗУ ВИТЕЗИЋ У ВРДНИКУ



20 40 60 80 100m


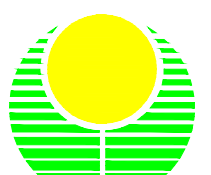
P=1:1000



ГРАНИЦА ОБУХВАТА ПЛАНА СА ПРИКАЗОМ КАРАКТЕРИСТИЧНЕ ЦЕЛИНЕ

 ЦЕЛИНА А - ТУРИСТИЧКИ ПРОСТОР НАСЕЉА ВРДНИК

 ГРАНИЦА ОБУХВАТА ПЛАНА

НОСИЛАЦ ИЗРАДЕ ПЛАНА	 ОПШТИНА: ИРИГ ОВЛАШЋЕНО ЛИЦЕ:	Печат и потпис:
ОБРАЂИВАЧ	 ЈП "ЗАВОД ЗА УРБАНИЗАМ ВОЈВОДИНЕ" ВД ДИРЕКТОРА: ПРЕДРАГ КНЕЖЕВИЋ, дипл. правник ПОМОЋНИК ДИРЕКТОРА: мр ВЛАДИМИР ПИХЛЕР, дипл. инж. арх.	Печат и потпис:
НАЗИВ ПЛАНА	ПЛАН ДЕТАЉНЕ РЕГУЛАЦИЈЕ ЗА ДЕО ЗОНЕ СТАНОВАЊА И ПОСЛОВАЊА НА ПОТЕЗУ ВИТЕЗИЋ У ВРДНИКУ	
НАЗИВ КАРТЕ	ГРАНИЦА ОБУХВАТА ПЛАНА СА ПРИКАЗОМ КАРАКТЕРИСТИЧНЕ ЦЕЛИНЕ	
ОДГОВОРНИ УРБАНИСТА	ЈЕЛЕНА ЈОВИЋ, дипл. инж. арх.	Печат и потпис:
САРАДНИЦИ	ДАЛИБОР ЈУРИЋА, дипл. инж. геодез. ДЕЈАН ИЛИЋ, грађ. техн.	
E - 2807	Размера: 1 : 1000	Датум: новембар 2022.
		Број листа: 2.1.