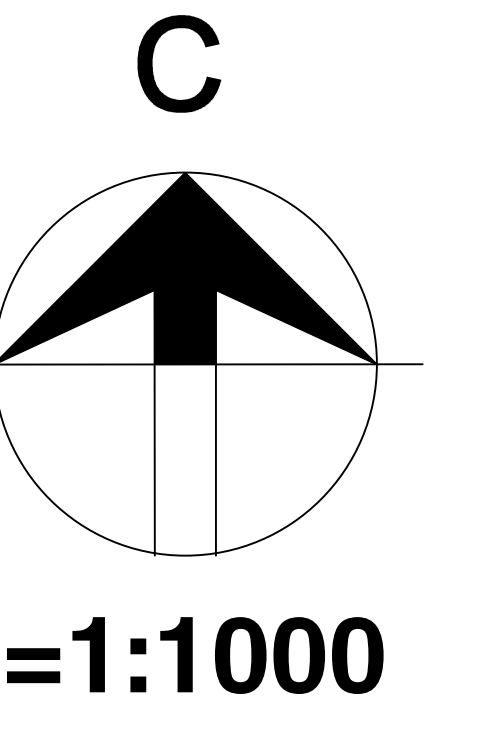
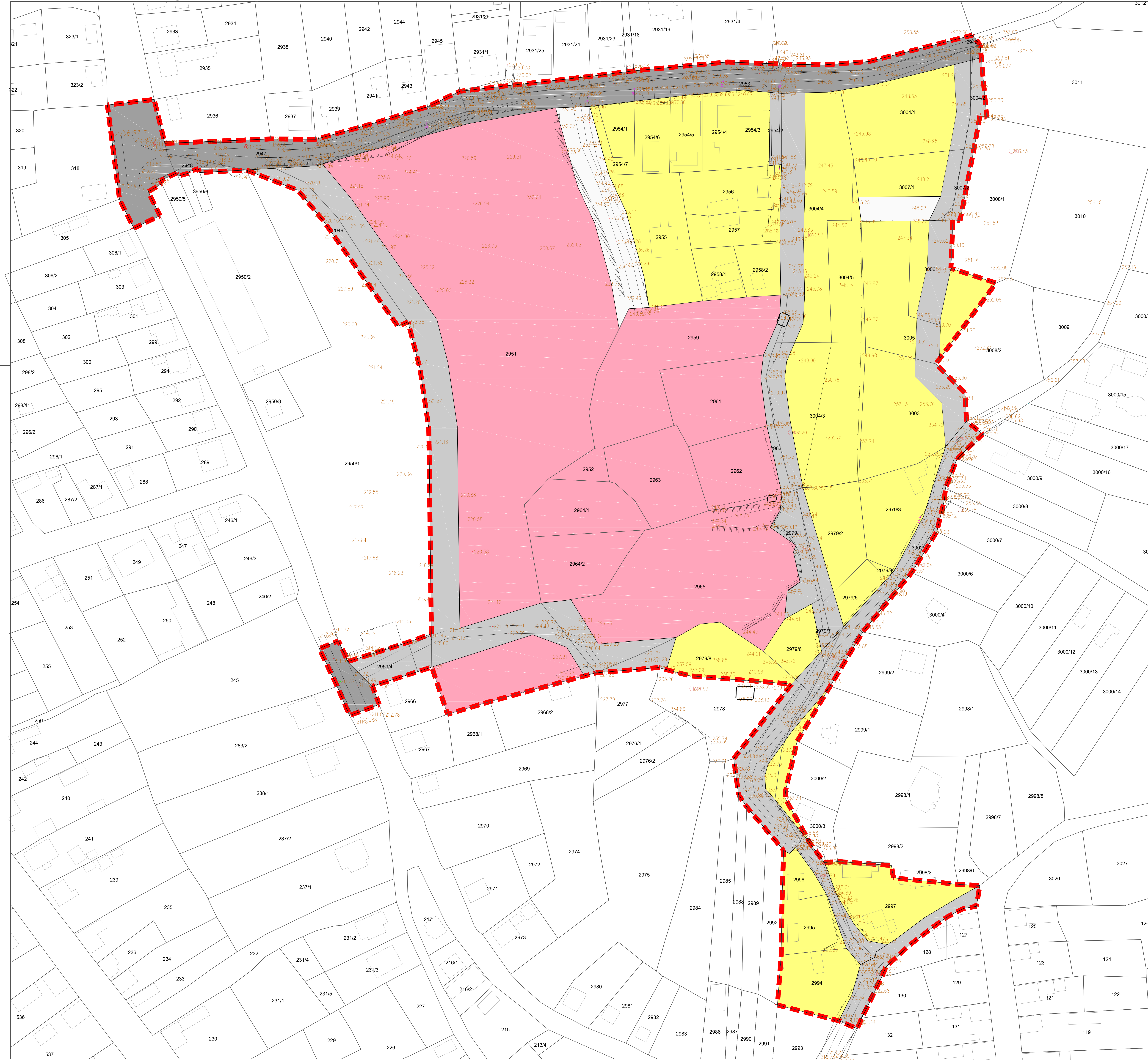


ПЛАН ДЕТАЉНЕ РЕГУЛАЦИЈЕ ЗА ДЕО ЗОНЕ СТАНОВАЊА И ПОСЛОВАЊА НА ПОТЕЗУ ВИТЕЗИЋ У ВРДНИКУ




20 40 60 80 100m

P=1:1000



ПЛАНИРАНА НАМЕНА ПОВРШИНА

- ПОРОДИЧНО СТАНОВАЊЕ
 - ПОСЛОВНИ ТУРИСТИЧКО-УГОСТИТЕЉСКИ КОМПЛЕКСИ
 - САБИРНА НАСЕЉСКА САОБРАЋАЈНИЦА
 - ПРИСТУПНА НАСЕЉСКА САОБРАЋАЈНИЦА
 - КОЛСКИ ПРИЛАЗ
- ГРАНИЦА ОБУХВАТА ПЛАНА

НОСИЛАЦ ИЗРАДЕ ПЛАНА	 ОПШТИНА: ИРИГ	Печат и потпис:
ОБРАЂИВАЧ	 ЈП "ЗАВОД ЗА УРБАНИЗАМ ВОЈВОДИНЕ" ВД ДИРЕКТОРА: ПРЕДРАГ КНЕЖЕВИЋ, дипл. правник ПОМОЋНИК ДИРЕКТОРА: мр ВЛАДИМИР ПИХЛЕР, дипл. инж. арх.	Печат и потпис:
НАЗИВ ПЛАНА	ПЛАН ДЕТАЉНЕ РЕГУЛАЦИЈЕ ЗА ДЕО ЗОНЕ СТАНОВАЊА И ПОСЛОВАЊА НА ПОТЕЗУ ВИТЕЗИЋ У ВРДНИКУ	
НАЗИВ КАРТЕ	ПЛАНИРАНА НАМЕНА ПОВРШИНА	
ОДГОВОРНИ УРБАНИСТА	ЈЕЛЕНА ЈОВИЋ, дипл. инж. арх.	Печат и потпис:
САРАДНИЦИ	ДАЛИБОР ЈУРИЋА, дипл. инж. геодез. ЗОРАН КОРДИЋ, дипл. инж. саобр. ДЕЈАН ИЛИЋ, грађ. техн.	
E - 2807	Размера: 1 : 1000	Датум: новембар 2022.
		Број листа: 2.2.