

ПРОСТОРНИ ПЛАН ОПШТИНЕ ИРИГ

P-1:2500



УРЕЂАЈНА ОСНОВА ЗА СЕЛО ГРГЕТЕГ

ГРАНИЦА УРЕЂАЈНЕ ОСНОВЕ ЗА СЕЛО ГРГЕТЕГ СА ПОДЕЛОМ НА ЗОНЕ

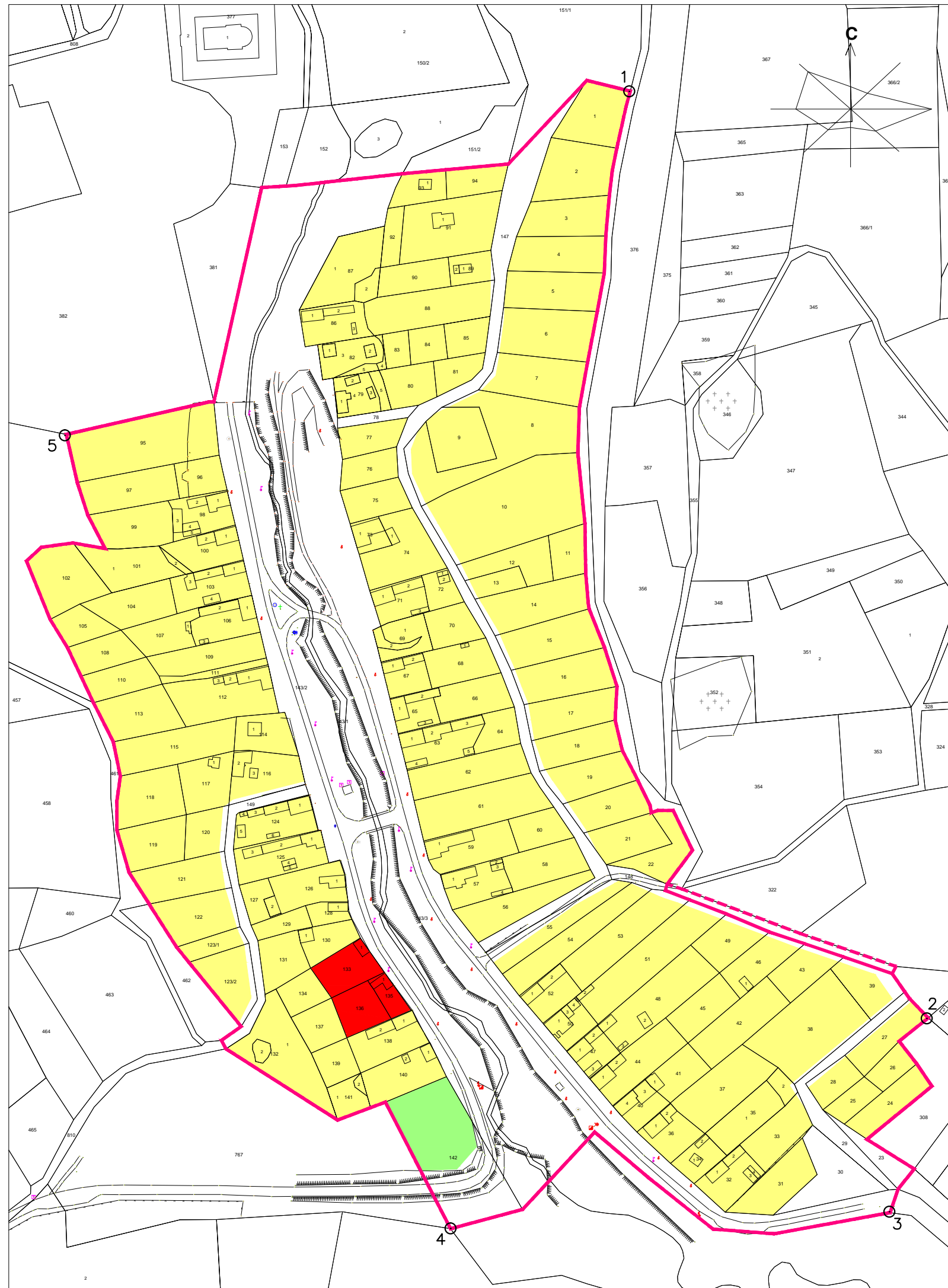
ГРАНИЦА УРЕЂАЈНЕ ОСНОВЕ

ГРАНИЦА ГРАЂЕВИНСКОГ ПОДРУЧЈА НАСЕЉА ГРГЕТЕГ

ГРАНИЦА УРЕЂАЈНЕ ОСНОВЕ, ГРАНИЦА ГРАЂЕВИНСКОГ ПОДРУЧЈА НАСЕЉА ГРГЕТЕГ - ПЛАНИРАНА

ПОДЕЛА ГРАЂЕВИНСКОГ ПОДРУЧЈА НА ЗОНЕ

- ЗОНА СТАНОВАЊА
- ЗОНА ЦЕНТРАЛНИХ САДРЖАЈА
- ЗОНА СПОРТА, РЕКРЕАЦИЈЕ И ЗЕЛЕНИЛА
- ЗОНА КОМУНАЛНИХ И ИНФРАСТРУКТУРНИХ САДРЖАЈА



НОСИЛАЦ ИЗРАДЕ ПЛАНА		ОПШТИНА: ИРИГ	Печат и потпис:
		ОВЛАШЋЕНО ЛИЦЕ:	
ОБРАЂИВАЧ		ЈП "ЗАВОД ЗА УРБАНИЗАМ ВОЈВОДИНЕ"	Печат и потпис:
		ВД ДИРЕКТОРА: ПРЕДРАГ КНЕЖЕВИЋ, дипл. правник ПОМОЋНИК ДИРЕКТОРА: др АЛЕКСАНДАР ЈЕВТИЋ	
НАЗИВ ПЛАНА	ПРОСТОРНИ ПЛАН ОПШТИНЕ ИРИГ		
НАЗИВ КАРТЕ	УРЕЂАЈНА ОСНОВА ЗА СЕЛО ГРГЕТЕГ ГРАНИЦА УРЕЂАЈНЕ ОСНОВЕ ЗА СЕЛО ГРГЕТЕГ СА ПОДЕЛОМ НА ЗОНЕ		
ОДГОВОРНИ ПЛАНЕРИ	ИВАН ТАМАШ, дипл. пр. планер - мастер СВЈЕТЛАНА РЕКО, дипл. инж. арх.		Печат и потпис:
САРАДНИЦИ	МИЛКО БОШЊАЧИЋ, мастер инж. геод. РАДОВАН РИСТИЋ, елек. техн.		Број листа: 2.2.1
Е - 2757	Размера: 1 : 2500	Датум: 2021.	