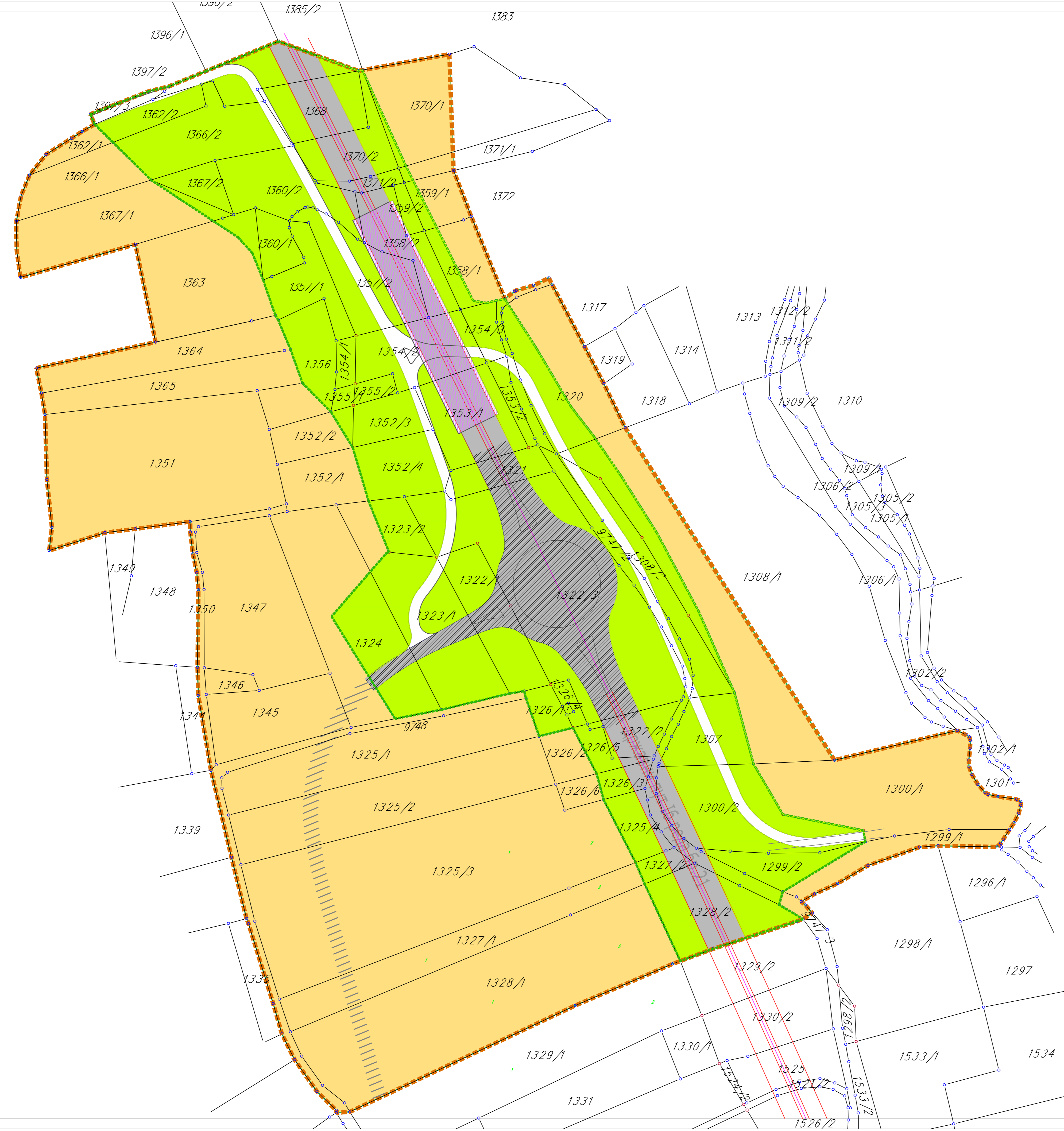
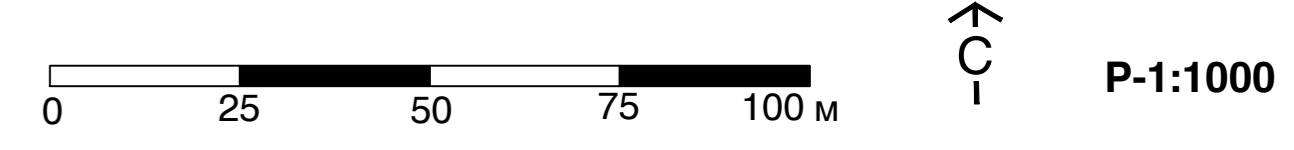



**ПЛАН ДЕТАЉНЕ РЕГУЛАЦИЈЕ
ЗА ПОВРШИНСКУ РАСКРСНИЦУ ВРДНИК НА
ДРЖАВНОМ ПУТУ 16 РЕДА БРОЈ 21,
НОВИ САД - РУМА - ШАБАЦ, У КО ИРИГ**



ПЛАНИРАНА НАМЕНА ПОВРШИНА

- ГРАЂЕВИНСКО ЗЕМЉИШТЕ**
-  ПЛАНИРАНИ ДРЖАВНИ ПУТ 16 РЕДА бр.21
 -  ОБЈЕКАТ - МОСТ ДП бр.21 / ДЕНИВЕЛИСАНО УКРШТАЊЕ
 -  ПОВРШИНСКА РАСКРСНИЦА
 -  ПРИСТУПНЕ САОБРАЋАЈНИЦЕ
 -  ЗЕЛЕНИЛО У ОКВИРУ ПУТНОГ ЗЕМЉИШТА
 -  ПЛАНИРАНА ТРАСА ОПШТИНСКОГ ПУТА (ПРЕДМЕТ ДРУГОГ ПЛАНСКОГ ДОКУМЕНТА)
- ПОЉОПРИВРЕДНО ЗЕМЉИШТЕ**
-  РАТАРСКО ВОЂАРСКО ВИНОГРАДАРСКА ЗОНА
 -  РЕГУЛАЦИОНА ЛИНИЈА ПОВРШИНСКЕ РАСКРСНИЦЕ - ДРЖАВНОГ ПУТА
 -  ГРАНИЦА ОБУХВАТА ПЛАНА ДЕТАЉНЕ РЕГУЛАЦИЈЕ

НОСИЛАЦ ИЗРАДЕ ПЛАНА	 ОПШТИНА: ИРИГ ОВЛАШЋЕНО ЛИЦЕ:	Печат и потпис:
ОБРАЂИВАЧ	 ЈП "ЗАВОД ЗА УРБАНИЗАМ ВОЈВОДИНЕ" ДИРЕКТОР: ПРЕДРАГ КНЕЖЕВИЋ, дипл.правник ПОМОЋНИК ДИРЕКТОРА: БРАНИСЛАВА ТОПРЕК, дипл.инж.арх.	Печат и потпис:
НАЗИВ ПЛАНА	ПЛАН ДЕТАЉНЕ РЕГУЛАЦИЈЕ ЗА ПОВРШИНСКУ РАСКРСНИЦУ ВРДНИК НА ДРЖАВНОМ ПУТУ 16 РЕДА БРОЈ 21, НОВИ САД - РУМА - ШАБАЦ, У КО ИРИГ	
НАЗИВ КАРТЕ	ПЛАНИРАНА НАМЕНА ПОВРШИНА	
ОДГОВОРНИ УРБАНИСТА	ЗОРАН КОРДИЋ, дипл.инж.саоб.	Печат и потпис:
САРАДНИЦИ	ЈЕЛЕНА ЈОВИЋ, дипл.инж.арх. ДАЛИБОР ЈУРИЋА, дипл.инж.геод.	
Е-2697	Размера: 1 : 1 000	Датум: Ноембар 2020.
		Број листа: 2.2.