

ПРОСТОРНИ ПЛАН ОПШТИНЕ ИРИГ

P-1:2500



УРЕЂАЈНА ОСНОВА ЗА СЕЛО ШАТРИНЦИ

ГРАНИЦА УРЕЂАЈНЕ ОСНОВЕ ЗА СЕЛО ШАТРИНЦИ СА ПОДЕЛОМ НА ЗОНЕ

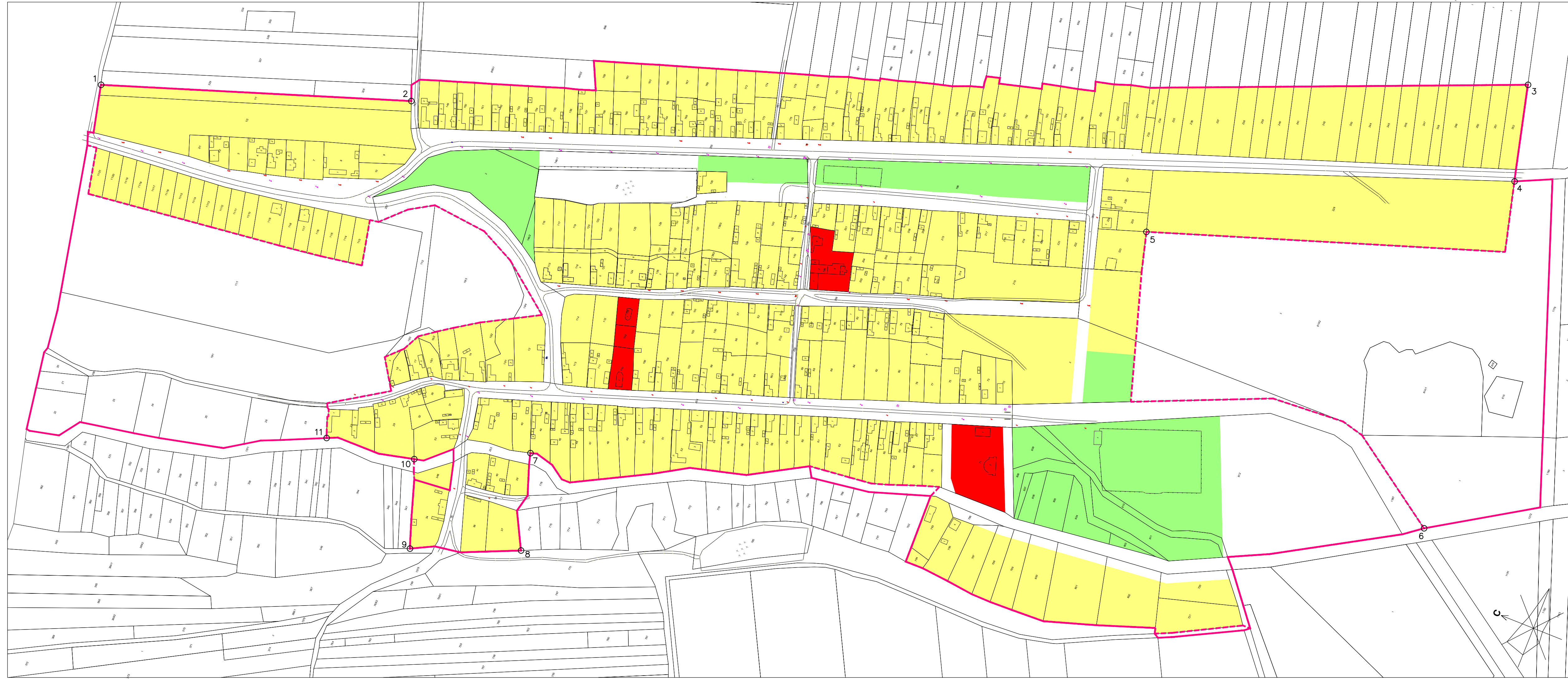
ГРАНИЦА УРЕЂАЈНЕ ОСНОВЕ


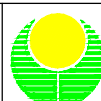
— ГРАНИЦА ГРАЂЕВИНСКОГ ПОДРУЧЈА НАСЕЉА ШАТРИНЦИ

○ 1 11 — ГРАНИЦА УРЕЂАЈНЕ ОСНОВЕ, ГРАНИЦА ГРАЂЕВИНСКОГ ПОДРУЧЈА НАСЕЉА ШАТРИНЦИ - ПЛАНИРАНА

ПОДЕЛА ГРАЂЕВИНСКОГ ПОДРУЧЈА НА ЗОНЕ

- ЗОНА СТАНОВАЊА
- ЗОНА ЦЕНТРАЛНИХ САДРЖАЈА
- ЗОНА СПОРТА, РЕКРЕАЦИЈЕ И ЗЕЛЕНИЛА
- ЗОНА КОМУНАЛНИХ И ИНФРАСТРУКТУРНИХ САДРЖАЈА



НОСИЛАЦ ИЗРАДЕ ПЛАНА	 ОПШТИНА: ИРИГ ОВЛАШЋЕНО ЛИЦЕ:	Печат и потпис:
ОБРАЂИВАЧ	 ЈП "ЗАВОД ЗА УРБАНИЗАМ ВОЈВОДИНЕ" ВД ДИРЕКТОРА: ПРЕДРАГ КНЕЖЕВИЋ, дипл. правник ПОМОЋНИК ДИРЕКТОРА: др АЛЕКСАНДАР ЈЕВТИЋ	Печат и потпис:
НАЗИВ ПЛАНА	ПРОСТОРНИ ПЛАН ОПШТИНЕ ИРИГ	
НАЗИВ КАРТЕ	УРЕЂАЈНА ОСНОВА ЗА СЕЛО ШАТРИНЦИ ГРАНИЦА УРЕЂАЈНЕ ОСНОВЕ ЗА СЕЛО ШАТРИНЦИ СА ПОДЕЛОМ НА ЗОНЕ	
ОДГОВОРНИ ПЛАНЕРИ	ИВАН ТАМАШ, дипл. пр. планер - мастер СВЈЕТЛАНА РЕКО, дипл. инж. арх.	Печат и потпис:
САРАДНИЦИ	МИЛКО БОШЊАЧИЋ, мастер инж. геод. РАДОВАН РИСТИЋ, елек. техн.	
Е - 2757	Размера: 1 : 2500	Датум: 2021.
		Број листа: 2.9.1