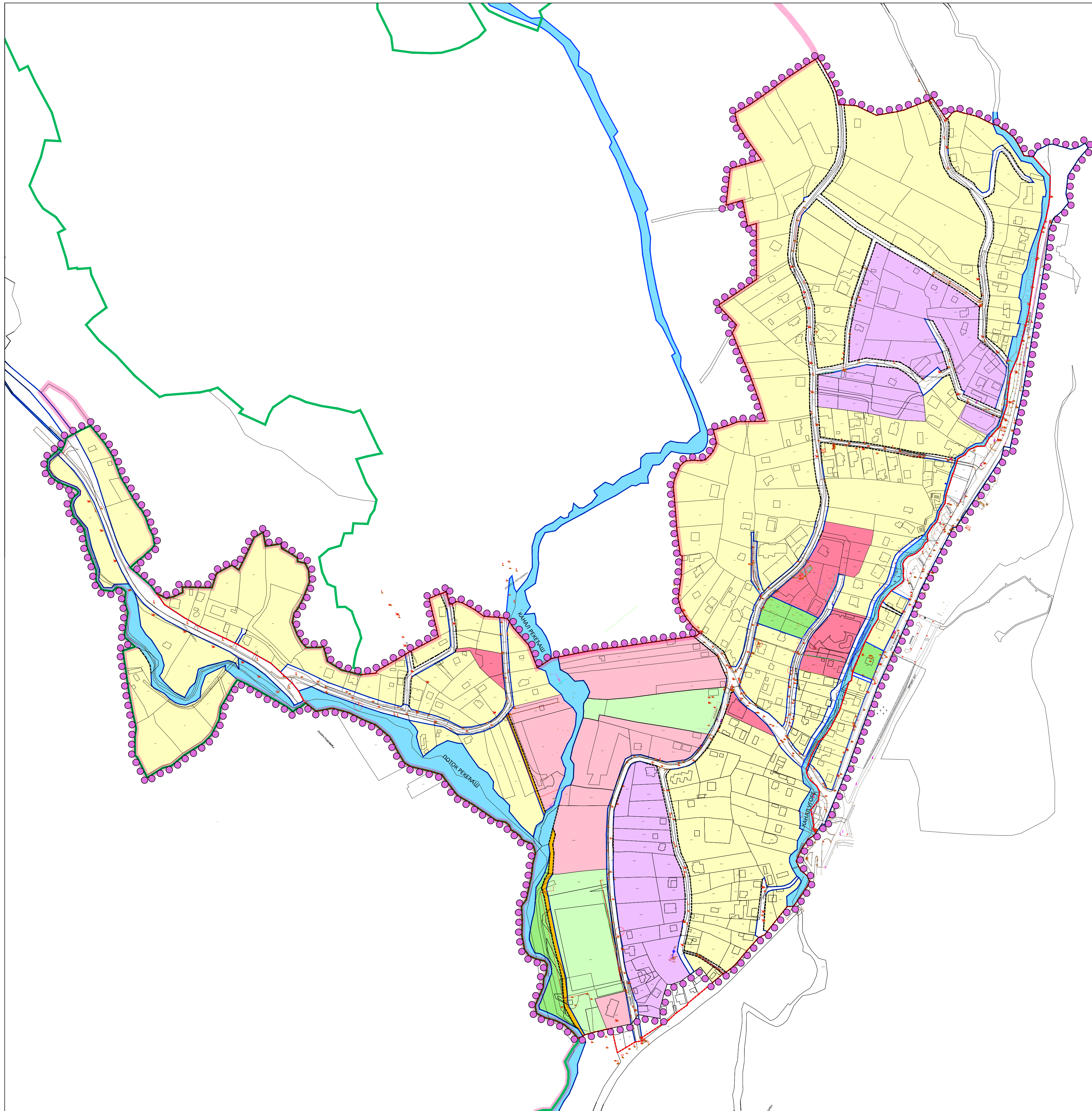
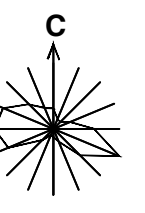
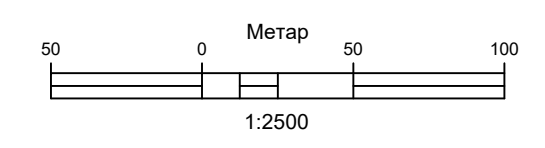



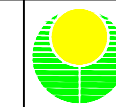
ПЛАН ДЕТАЉНЕ РЕГУЛАЦИЈЕ АПАРТМАНСКОГ НАСЕЉА  
СА СПОРТСКО-РЕКРЕАТИВНИМ ПОВРШИНАМА У ВРДНИКУ

- МАТЕРИЈАЛ ЗА РАНИ ЈАВНИ УВИД -



ГРАНИЦЕ ПЛАНА СА ПЛАНИРАНОМ ПРЕТЕЖНОМ НАМЕНОМ ПОВРШИНА

- ПОВРШИНЕ ОСТАЛЕ НАМЕНЕ**
- ПОВРШИНЕ ЗА ПОРОДИЧНО СТАНОВАЊЕ
  - ПОВРШИНЕ ЗА МЕШОВИТЕ НАМЕНЕ
  - ПОВРШИНЕ ЗА АПАРТМАНСКО НАСЕЉЕ
  - КОМПЛЕКС УГОСТИТЕЉСКОГ ОБЈЕКТА
  - КОМПЛЕКС СПОРТСКО-РЕКРЕАТИВНИХ ПОВРШИНА
- ПОВРШИНЕ ЈАВНЕ НАМЕНЕ**
- САОБРАЋАЈНИ КОРИДОР
  - КОРИДОР ПОТОКА/КАНАЛА
  - ПАРК
- ГРАНИЦЕ ОБУХВАТА ПЛАНА**
- ГРАНИЦА ОБУХВАТА ПЛАНА ПО ОДЛУЦИ О ИЗРАДИ
  - ГРАНИЦА ОБУХВАТА ПЛАНА - ПРЕДЛОЖЕНА
- ГРАНИЦЕ ГРАЂЕВИНСКОГ ПОДРУЧЈА НАСЕЉА ВРДНИК**
- ГРАНИЦА ГРАЂЕВИНСКОГ ПОДРУЧЈА НАСЕЉА ВРДНИК
  - ГРАНИЦА НАЦИОНАЛНОГ ПАРКА "ФРУШКА ГОРА"

НОСИЛАЦ ИЗРАДЕ ПЛАНА	 ОПШТИНА ИРИГ ОВЛАШЋЕНО ЛИЦЕ:	Печат и потпис:
ОБРАЂИВАЧ	 ИП ЗАВОД ЗА УРБАНИЗАМ ВОЈВОДИНЕ ДИРЕКТОР: ПРЕДРАГ КНЕЖЕВИЋ, дипл. правник ПОМОЋНИК ДИРЕКТОРА: мр ВЛАДИМИР ПИХЛЕР, дипл. инж. арх.	Печат и потпис:
НАЗИВ ПЛАНА	ПЛАН ДЕТАЉНЕ РЕГУЛАЦИЈЕ АПАРТМАНСКОГ НАСЕЉА СА СПОРТСКО-РЕКРЕАТИВНИМ ПОВРШИНАМА У ВРДНИКУ	
НАЗИВ КАРТЕ	ГРАНИЦЕ ПЛАНА СА ПЛАНИРАНОМ ПРЕТЕЖНОМ НАМЕНОМ ПОВРШИНА	
ОДГОВОРНИ УРБАНИСТА	СВЈЕТЛАНА РЕКО, дипл. инж. арх.	Печат и потпис:
САРАДНИЦИ	МАРИЈА ЗЕЦ, мастер инж. саоб. БРАНКО МИЛОВАНОВИЋ, дипл. инж. мелио.	
Е - 3033	Размера: 1:2500	Датум: ЈУН 2026. ГОД
		Број листа: 6.