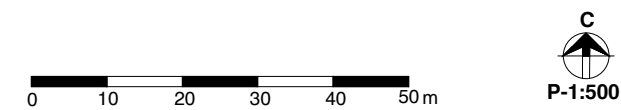
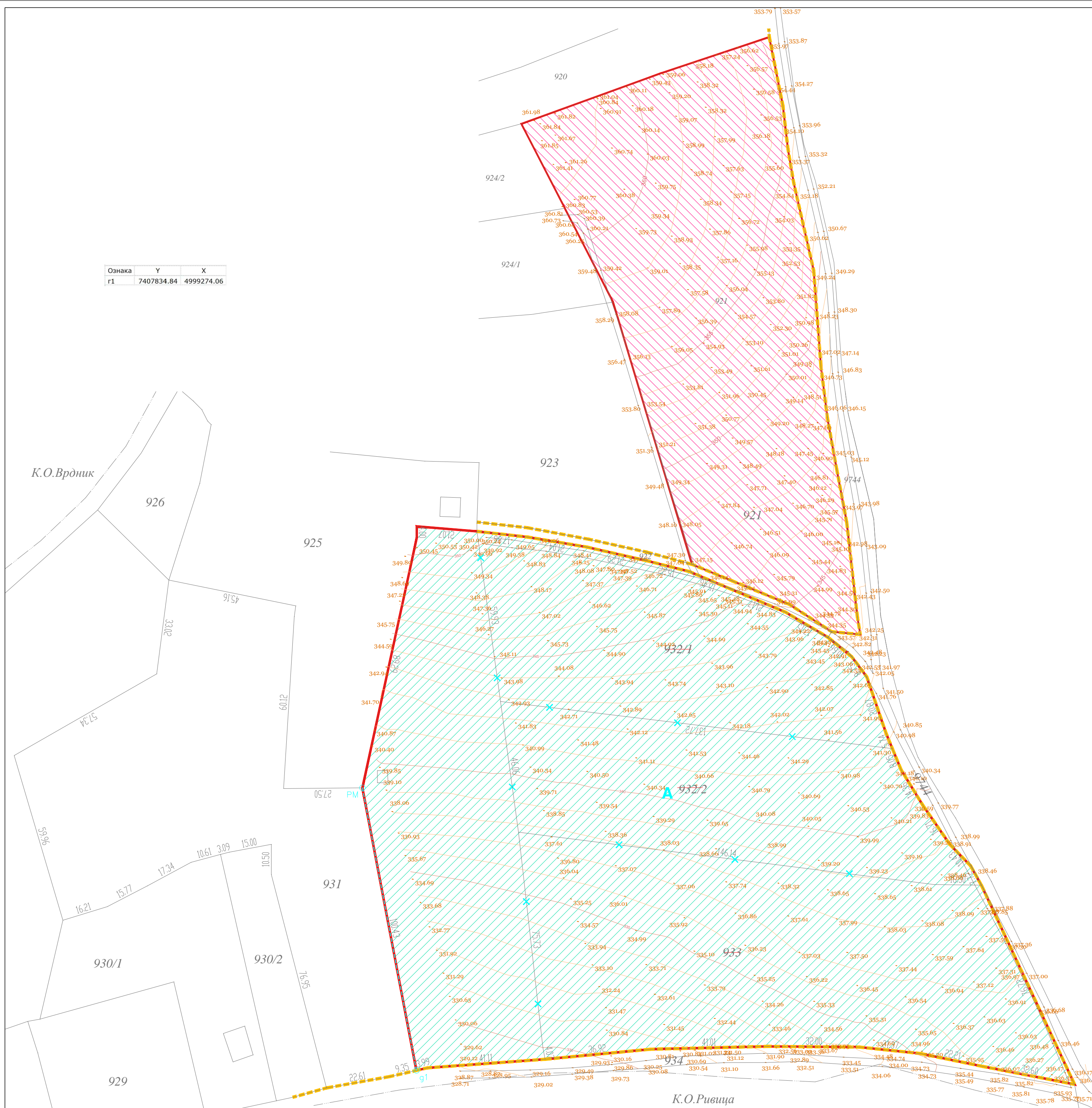


**УРБАНИСТИЧКИ ПРОЈЕКАТ
ЗА ИЗГРАДЊУ КОМПЛЕКСА ВИНАРИЈЕ
НА КАТАСТАРСКИМ ПАРЦЕЛАМА БРОЈ
921, 932/1, 932/2, 933 И ДЕЛУ
КАТАСТАРСКЕ ПАРЦЕЛЕ 931 У
КО ИРИГ**



Ознака	Y	X
г1	7407834.84	4999274.06



**КАТАСТАРСКО - ТОПОГРАФСКИ ПЛАН СА ГРАНИЦОМ
ОБУХВАТА УРБАНИСТИЧКОГ ПРОЈЕКТА И ПЛАНОМ
ПРЕПАРЦЕЛАЦИЈЕ**

- ЦЕЛИНА 1 - ВИНАРИЈА
- ЦЕЛИНА 2 - УГОСТИТЕЉСКИ ОБЈЕКТИ ЗА СМЕШТАЈ
- ПОСТОЈЕЋА ГРАНИЧНА ТАЧКА
- НОВА ГРАНИЧНА ТАЧКА
- ПОСТОЈЕЋА ГРАНИЦА ПАРЦЕЛЕ
- ГРАНИЦА ПАРЦЕЛЕ КОЈА СЕ УКИДА
- НОВА ГРАНИЦА ПАРЦЕЛЕ
- ОЗНАКА НОВОБРАЗОВАНЕ ПАРЦЕЛЕ
- ОЗНАКА ПАРЦЕЛЕ КОЈА СЕ УКИДА
- РЕГУЛАЦИОНА ЛИНИЈА
- ГРАНИЦА ОБУХВАТА УРБАНИСТИЧКОГ ПРОЈЕКТА

НАРУЧИЛАЦ	"VINO PRO VINO" доо	
ОБРАТНИК	ЈП "ЗАВОД ЗА УРБАНИЗАМ ВОЈВОДИНЕ"	Печат и потпис:
НАЗИВ ПРОЈЕКТА	УРБАНИСТИЧКИ ПРОЈЕКАТ ЗА ИЗГРАДЊУ КОМПЛЕКСА ВИНАРИЈЕ НА КАТАСТАРСКИМ ПАРЦЕЛАМА БРОЈ 921, 932/1, 932/2, 933 И ДЕЛУ КАТАСТАРСКЕ ПАРЦЕЛЕ 931 У КО ИРИГ	
НАЗИВ КАРТЕ	КАТАСТАРСКО - ТОПОГРАФСКИ ПЛАН СА ГРАНИЦОМ ОБУХВАТА УРБАНИСТИЧКОГ ПРОЈЕКТА И ПЛАНОМ ПРЕПАРЦЕЛАЦИЈЕ	
ОДГОВОРНИ УРБАНИСТА	ЗОРИЦА БОШЊАЧИЋ, м.п. инж. арх.	Печат и потпис:
САРАДНИЦИ	МИЛКО БОШЊАЧИЋ, м.п. инж. геодар. МАРИЈА ЗЕЦ, м.п. инж. свобор.	
Е-2814	Размера: 1 : 500 Датум: Децембар 2021.	Број листа: 01