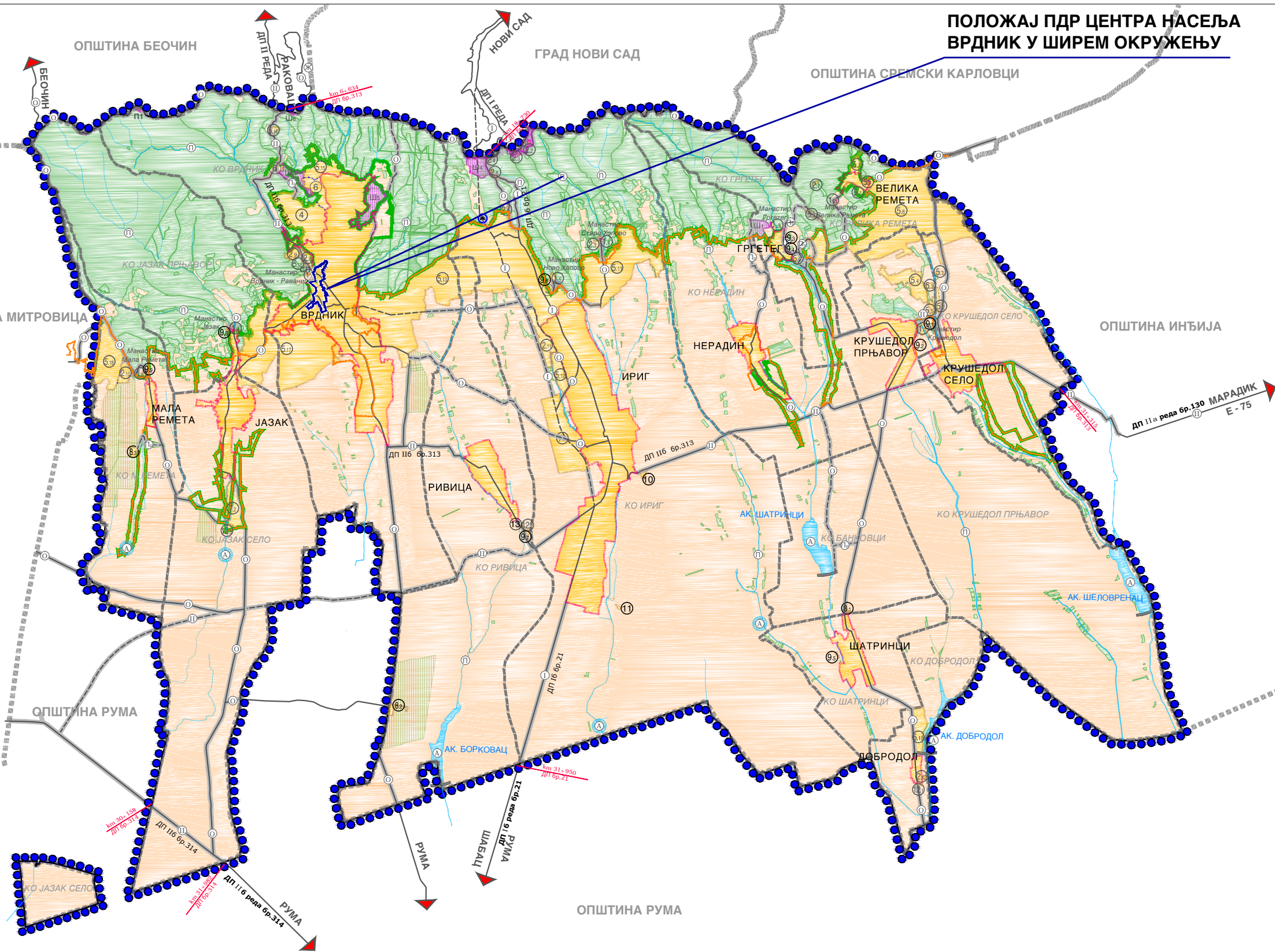


**ПОЛОЖАЈ ПДР ЦЕНТРА НАСЕЉА
ВРДНИК У ШИРЕМ ОКРУЖЕЊУ**



**ПРОСТОРНИ ПЛАН ОПШТИНЕ
ИРИГ**
РЕФЕРАЛНА КАРТА БРОЈ 1
НАМЕНА ПРОСТОРА
- ИЗВОД -

- ГРАНИЦЕ**
- Граница планског подручја
 - Граница јединице локалне самоуправе
 - Граница катастарске општине
 - Граница националног парка "Фрушка Гора"
 - Граница подручја посебне намене националног парка "Фрушка Гора"
 - Граница урбанистичке целине
- ПОЉОПРИВРЕДНО ЗЕМЉИШТЕ**
- Остало пољопривредно земљиште
 - Пољопривредно земљиште - виногради и воћњаци
 - П1 Пољопривредно земљиште - туристичко рекреативни комплекс
- ШУМСКО ЗЕМЉИШТЕ**
- Шумско земљиште - шума
 - СП Шумско земљиште - спомен парк
 - Ш1, Ш2 Шумско земљиште - туристичко рекреативни комплекс
- ВОДНО ЗЕМЉИШТЕ**
- Акумулација
 - Акумулација (планирано)
 - Брана
 - Поток
- ГРАЂЕВИНСКО ЗЕМЉИШТЕ**
- Грађевинско земљиште у грађевинском подручју
 - Грађевинско земљиште изван грађевинског подручја - (са локацијама за опис)
- Симболи за површине:**
- 1-18 Површине за верске објекте
 - 21-29 Туристичко-рекреативне површине
 - 3 Интерпретациони центар културно-историјске и духовне баштине Фрушка Гора-ИРИГ
 - 4 Зона "Нове Бање"
 - 51-519 Зона кућа за одмор
 - 6 Зона резиденцијалних вила
 - 71-72 Површине за комерцијалне делатности
 - 81-83 Површине за индустрију и производњу
 - 91-99 Гробље
 - 10 Комплекс зоохигијенске службе
 - 11 Сакупљачки центар - рециклажно двориште
 - 21-22 Постројење за пречишћавање отпадних вода
 - 13 МРС у Ко Ривица
- Симболи за путеве:**
- 1 Државни пут I реда (постојеће/планирано)
 - II Државни пут II реда (постојеће/планирано)
 - 0 Општински пут (постојеће/планирано)
 - П Приступни пут (планирано)
 - Т Тунел (планирано)

Број листа: 1.1а

НОСИЛАЦ ИЗРАДЕ ПЛАНА	ОПШТИНА: ИРИГ ОВЛАШЋЕНО ЛИЦЕ:	Печат и потпис:
ОБРАЂИВАЧ	ЈП "ЗАВОД ЗА УРБАНИЗАМ ВОЈВОДИНЕ" ВД ДИРЕКТОРА: ПРЕДРАГ КНЕЖЕВИЋ, дипл. правник ПОМОЋНИК ДИРЕКТОРА: др АЛЕКСАНДАР ЈЕВТИЋ	Печат и потпис:
НАЗИВ ПЛАНА	ПРОСТОРНИ ПЛАН ОПШТИНЕ ИРИГ	
НАЗИВ КАРТЕ	РЕФЕРАЛНА КАРТА БРОЈ 1 НАМЕНА ПРОСТОРА	
ОДГОВОРНИ ПЛАНЕР	ИВАН ТАМАШ, дипл. пр. планер - мастер СВЈЕТЛАНА РЕКО, дипл. инж. арх.	Печат и потпис:
САРАДНИЦИ	ИВАН ТАМАШ, дипл. пр. планер - мастер ЗОРАН КОРЏИЋ, дипл. инж. саобр.	СВЈЕТЛАНА РЕКО, дипл. инж. арх. ДЕЈАН ИЛИЋ, грађ. техн.
Е - 2757	Размера: 1 : 50 000	Датум: 2021.
		Број листа: 1.