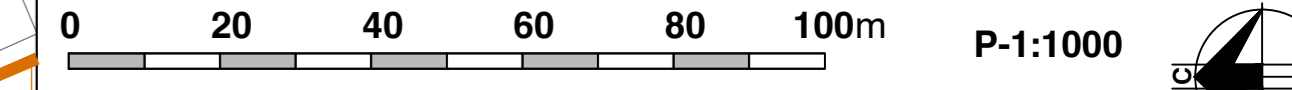


# ПЛАН ДЕТАЉНЕ РЕГУЛАЦИЈЕ ЦЕНТРА НАСЕЉА ВРДНИК - НАЦРТ ПЛАНА -



## ПЛАНИРАНА НАМЕНА ПОВРШИНА

### ПОВРШИНЕ И ОБЈЕКТИ НАМЕЊЕНИ ЦЕНТРАЛНИМ САДРЖАЈИМА ЈАВНЕ СЛУЖБЕ

- УПРАВА И АДМИНИСТРАЦИЈА
- МЕСНА ЗАЈЕДИЦА, МЕСНА КАНЦЕЛАРИЈА
- ПОШТА
- ОБРАЗОВАЊЕ
- ПРЕДШКОЛСКА УСТАНОВА
- ОСНОВНА ШКОЛА
- ЗДРАВСТВЕНА ЗАШТИТА
- АМБУЛАНТА, АПОТЕКА
- КУЛТУРА
- БИБЛИОТЕКА И ЧИТАОНИЦА
- МУЛТИФУНКЦИОНАЛНИ ЦЕНТАР
- КУЛТУРНИ ЦЕНТАР

### ВЕРСКИ ОБЈЕКТ

- ВЕРСКИ ОБЈЕКТ
- ОБЈЕКТ РИМКОТОЛИЧКЕ ЦРКВЕ - КАПЕЛА

### ПОВРШИНЕ И ОБЈЕКТИ НАМЕЊЕНИ СТАНОВАЊУ

- ПОРОДИЧНО СТАНОВАЊЕ
- ПОРОДИЧНО СТАНОВАЊЕ У ОКВИРУ ЗАШТИЋЕНЕ ОКОЛИНЕ ПРОСТОРНО КУЛТУРНО-ИСТОРИЈСКЕ ЦЕЛИНЕ "НОВА КОЛОНИЈА"
- ВИШЕПОРОДИЧНО СТАНОВАЊЕ
- ВИШЕПОРОДИЧНО СТАНОВАЊЕ У ОКВИРУ ЗАШТИЋЕНЕ ОКОЛИНЕ ПРОСТОРНО КУЛТУРНО-ИСТОРИЈСКЕ ЦЕЛИНЕ "НОВА КОЛОНИЈА"
- ПОМОЋНИ ОБЈЕКТИ ВИШЕПОРОДИЧНОГ СТАНОВАЊА У ОКВИРУ ЗАШТИЋЕНЕ ОКОЛИНЕ ПРОСТОРНО КУЛТУРНО-ИСТОРИЈСКЕ ЦЕЛИНЕ "НОВА КОЛОНИЈА"

### ПОВРШИНЕ И ОБЈЕКТИ НАМЕЊЕНИ ПОСЛОВАЊУ У ФУНКЦИЈИ ТУРИЗМА И УГОСТИТЕЉСТВА

- ПОСЛОВНИ ТУРИСТИЧКО-УГОСТИТЕЉСКИ САДРЖАЈИ
- ПОСЛОВНИ ТУРИСТИЧКО-УГОСТИТЕЉСКИ САДРЖАЈИ У ОКВИРУ ЗАШТИЋЕНЕ ОКОЛИНЕ ПРОСТОРНО КУЛТУРНО - ИСТОРИЈСКЕ ЦЕЛИНЕ "НОВА КОЛОНИЈА"

### ЗЕЛЕНЕ ПОВРШИНЕ

- ПАРК
- ЛИНИЈСКИ ПАРК
- СКВЕР
- ЛИНИЈСКО ЗЕЛЕНИЛО
- ПЕШАЧКЕ И ЗЕЛЕНЕ ПОВРШИНЕ (ПАРТЕРНО УРЕЂЕНЕ ПОВРШИНЕ)

### КОМУНАЛНИ САДРЖАЈИ

- ЗЕЛЕНА ПИЈАЦА - ВИШАМЕНСКИ ТРТ
- ТРАНСФОРМАТОРСКА СТАНИЦА

### САОБРАЋАЈНЕ ПОВРШИНЕ

- УЛИЧНИ КОРИДОРИ
- САОБРАЋАЈНИ ТЕРМИНАЛ - АУТОБУСКА СТАНИЦА
- МОСТ
- ПОТОК/КАНАЛ
- РЕГУЛАЦИОНА ЛИНИЈА
- ГРАНИЦА ОБУХВАТА ПЛАНА

### НЕПОКРЕТНА КУЛТУРНА ДОБРА

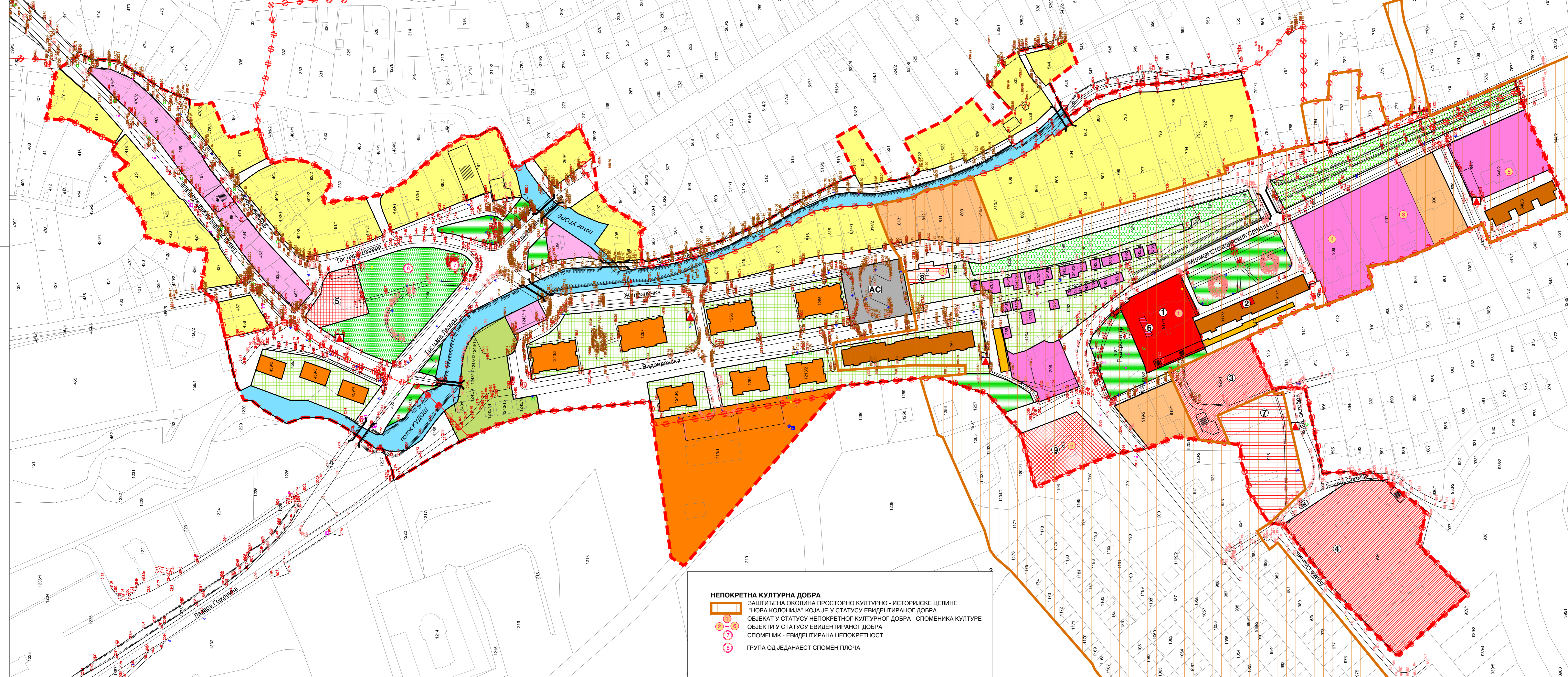
ЗАШТИЋЕНА ОКОЛИНА ПРОСТОРНО КУЛТУРНО - ИСТОРИЈСКЕ ЦЕЛИНЕ "НОВА КОЛОНИЈА" КОЈА ЈЕ У СТАТУСУ ЕВИДЕНТИРАНОГ ДОБРА

ОБЈЕКТ У СТАТУСУ НЕПОКРЕТНОГ КУЛТУРНОГ ДОБРА - СПОМЕНИКА КУЛТУРЕ

ОБЈЕКТИ У СТАТУСУ ЕВИДЕНТИРАНОГ ДОБРА

СПОМЕНИК - ЕВИДЕНТИРАНА НЕПОКРЕТНОСТ

ГРУПА ОД ЈЕДНАЕСТ СПОМЕН ПЛОЧА



НОСИЛАЦ ИЗРАДЕ ПЛАНА	<b>ОПШТИНА ИРИЈЕГ</b> ОВЛАШЋЕНО ЛИЦЕ:	Печат и потпис:
ОБРАЂИВАЧ	<b>ИП "ЗАВОД ЗА УРБАНИЗАМ ВОЈВОДИНЕ"</b> ВД ДИРЕКТОРА: ПРЕДРАГ КНЕЖЕВИЋ, дипл. правник, ПОМОЋНИК ДИРЕКТОРА: др ВЛАДИМИР ПИХЛЕР, дипл. инж. арх.	Печат и потпис:
НАЗИВ ПЛАНА	<b>ПЛАН ДЕТАЉНЕ РЕГУЛАЦИЈЕ ЦЕНТРА НАСЕЉА ВРДНИК</b>	
НАЗИВ КАРТЕ	<b>ПЛАНИРАНА НАМЕНА ПОВРШИНА</b>	
ОДГОВОРНИ УРБАНИСТА	ЛАНА ИСАКОВ, м.ст. инж. арх.	Печат и потпис:
САРАДНИЦИ	ДАМИРОВ УРЧИЋ, дипл. инж. геодет.      ЗОРАН КОРДИЋ, дипл. инж. саобр. БРАНОС МИЛОВАНОВИЋ, дипл. инж. мостов.      НАТАША МЕДИЋ, м.ст. инж. саобр. ДРАГАН МОРАНА, грађ. техн.	Печат и потпис:
E- 2720	Размера: 1: 1000	Број листа: <b>2.3.</b>