

ПРИЛОГ 1

**ЗА ГРАЂАНЕ - ПРИЈАВНИ ФОРМУЛАР ЗА ПОРОДИЧНЕ КУЋЕ/СТАНОВЕ  
СПРОВОЂЕЊЕ**

**ПРОЈЕКТА НАБАВКЕ КОТЛОВА НА ПРИРОДНИ ГАС ИЛИ БИОМАСУ У  
ЦИЉУ СМАЊЕЊА ЗАГАЂЕЊА ВАЗДУХА ИЗ ИНДИВИДУАЛНИХ ИЗВОРА  
НА ТЕРИТОРИЈИ ОПШТИНЕ ИРИГ, ЗА ПОРОДИЧНЕ КУЋЕ И СТАНОВЕ У  
ОПШТИНИ ИРИГ**

**1. ЛИЧНИ ПОДАЦИ**

1.	Име и презиме	
2.	Број личне карте	
3.	Адреса	
4.	Број телефона фиксни	
5.	Број телефона мобилни	

**2. МЕРА ЗА КОЈЕ СЕ ПРИЈАВЉУЈЕТЕ**

Домаћинстава не могу да конкуришу за обе мере

1)	набавка и инсталација котлова на природни гас, грејача простора, или замена постојећег грејача простора (котао) ефикаснијим, за ПОРОДИЧНЕ КУЋЕ И СТАНОВЕ
2)	набавка и инсталација котлова на биомасу (дрвни пелет, брикет, сечка), грејача простора, или замена постојећег грејача простора (котао) ефикаснијим, ЗА ПОРОДИЧНЕ КУЋЕ И СТАНОВЕ

**3. ТРЕНУТНО СТАЊЕ ВАШЕ КУЋЕ/СТАНА**

Површина куће/стана у квадратним метрима из Решења о порезу на имовину	
Број катастарске парцеле и катастарска општина	
Број корисника који станује у објекту	
Број спратова у објекту	

**Постојећи начин грејања:**

1. Угаљ/ лож уље/мазут
2. Електрична енергија
3. Дрво
4. Природни гас/пелет/даљинско грејање

\* потребно је да заокружите одговор

## Постојећи прозори на вашем објекту\*:

### 1. ЈЕДНОСТРУКИ дрвени прозори

Примери:



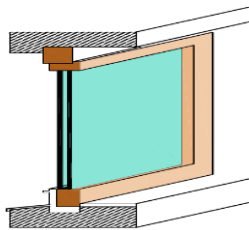
### 2. ДВОСТРУКИ дрвени прозори

Примери:



### 3. Дрвени прозори са

Примери:



једноструки  
ДУПЛИМ  
(ВАКУУМ)  
СТАКЛОМ



### 4. ПВЦ или алуминијумски прозор

Пример:



\* потребно је да заокружите одговор

Напомена:

Оцењивање и рангирање пројеката врши се у складу са правилником којим се уређује расподела средстава града/општине и применом критеријума из одељка VIII Јавног конкурса.

Уколико Комисија приликом обиласка објекта подносиоца пријаве констатује да подаци наведени у пријави нису истинити, подносилац ће бити дисквалификован.

Датум: \_\_\_\_\_2022.год.

Потпис подносиоца захтева

-----