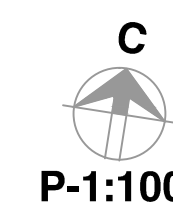


УРБАНИСТИЧКИ ПРОЈЕКАТ ЗА ИЗГРАДЊУ ФУДБАЛСКОГ ИГРАЛИШТА СА ТРИБИНАМА У КРУШЕДОЛ СЕЛУ НА К.П.БР. 1094/1 К.О. КРУШЕДОЛ СЕЛО, ПОТЕС "ОВСИШТЕ"

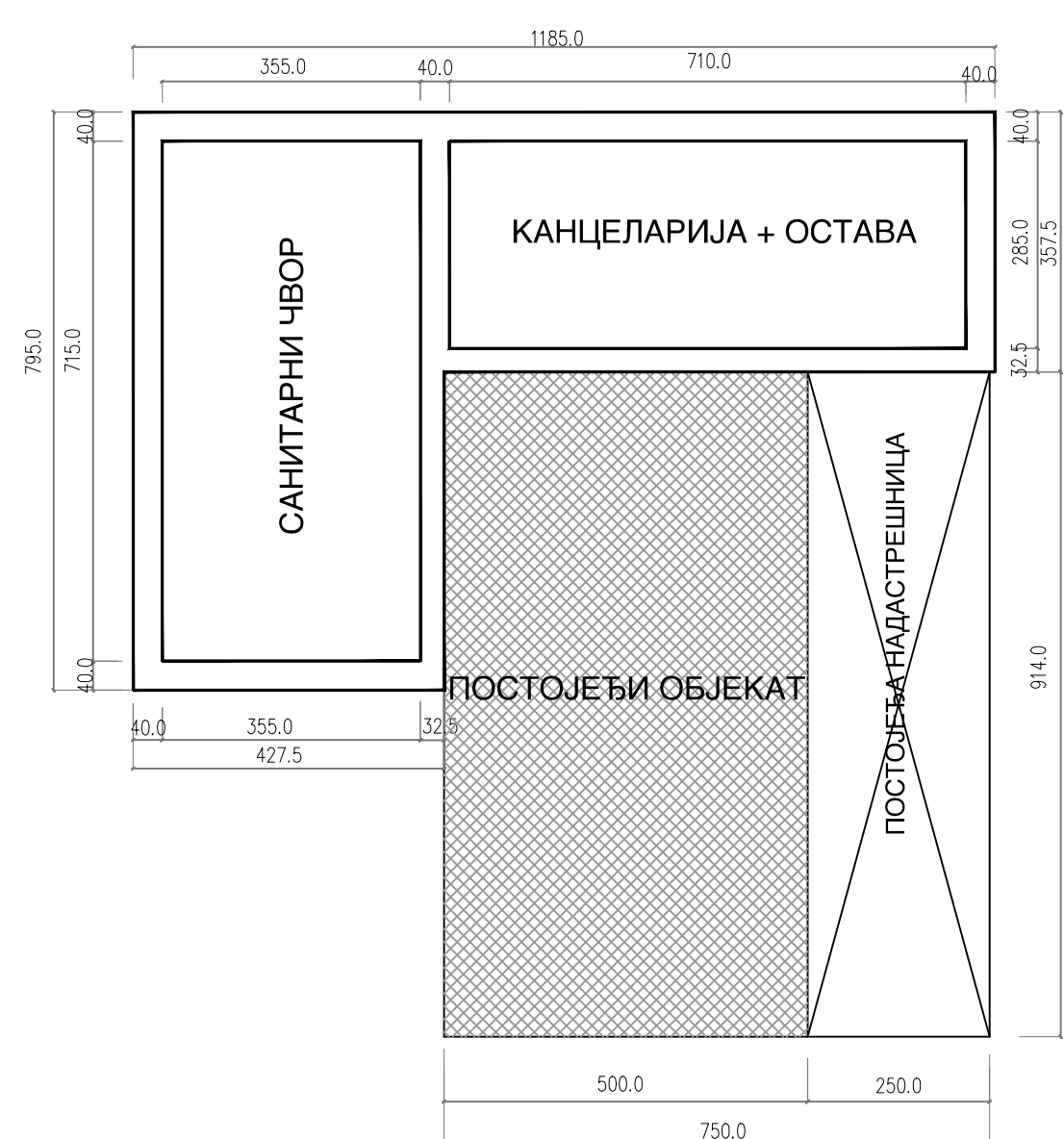
0 50 100 150 200 250m



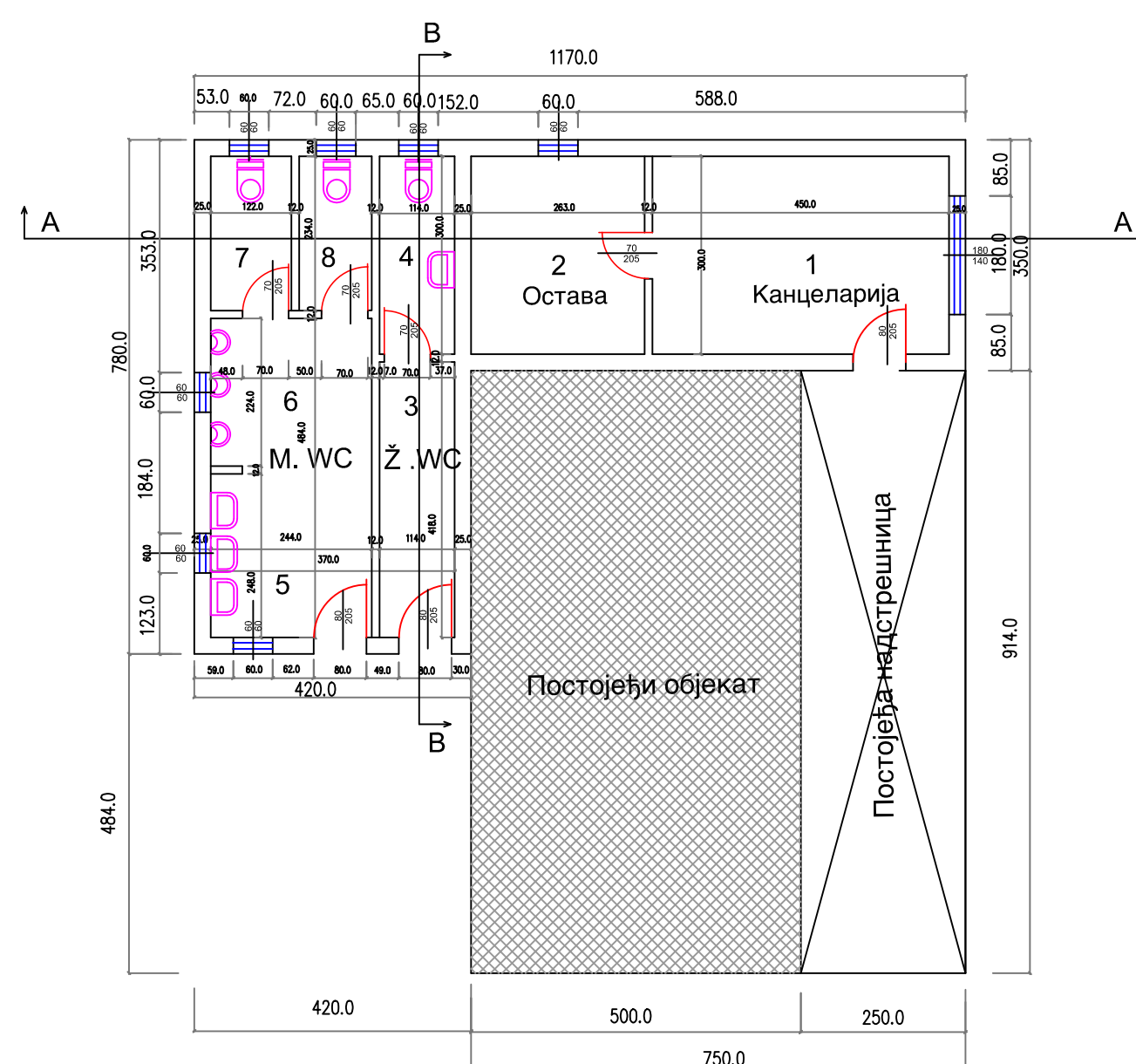
P-1:100

ПРЕДЛОГ ИДЕЈНОГ АРХИТЕКТОНСКОГ РЕШЕЊА ПЛАНИРАНОГ ОБЈЕКТА

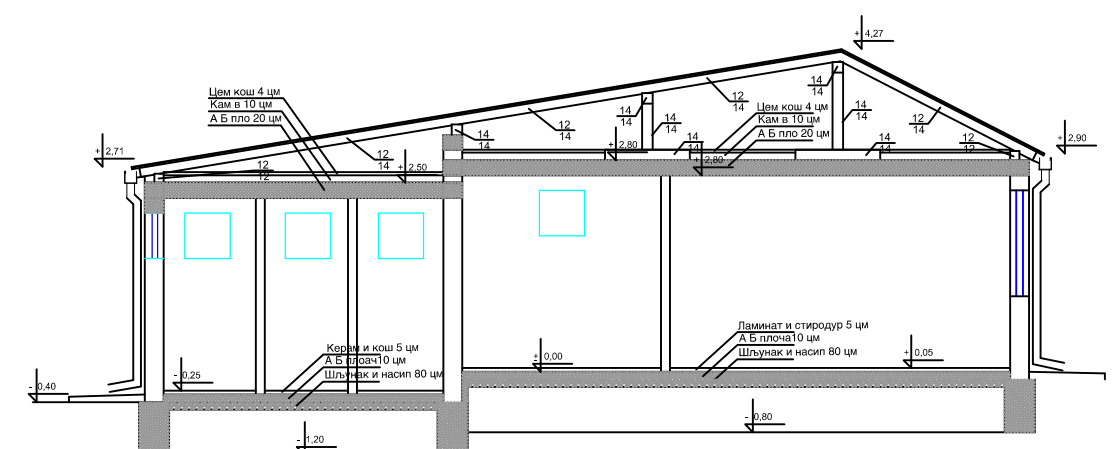
Основе темеља



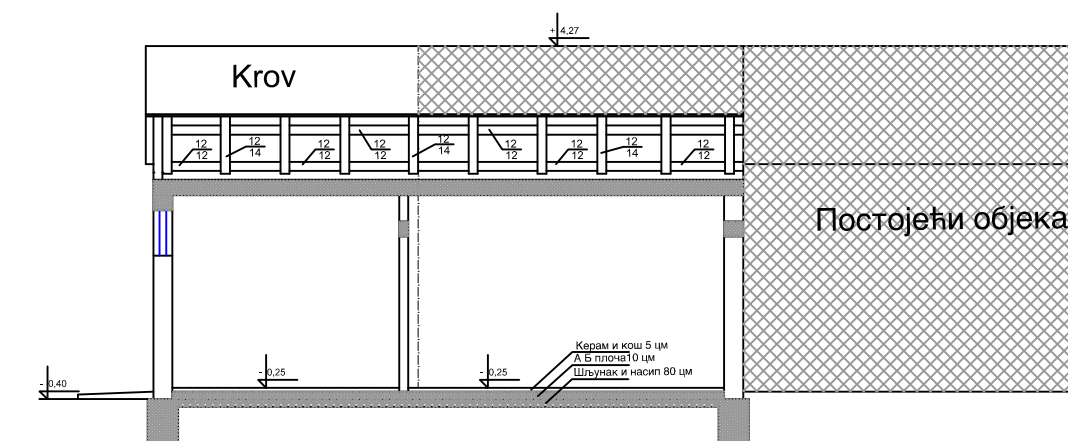
Основа приземља



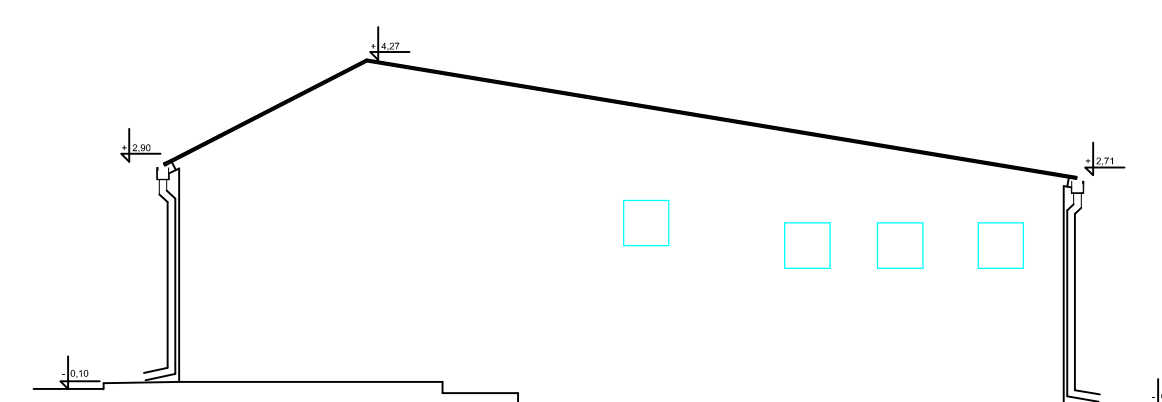
Пресек А - А



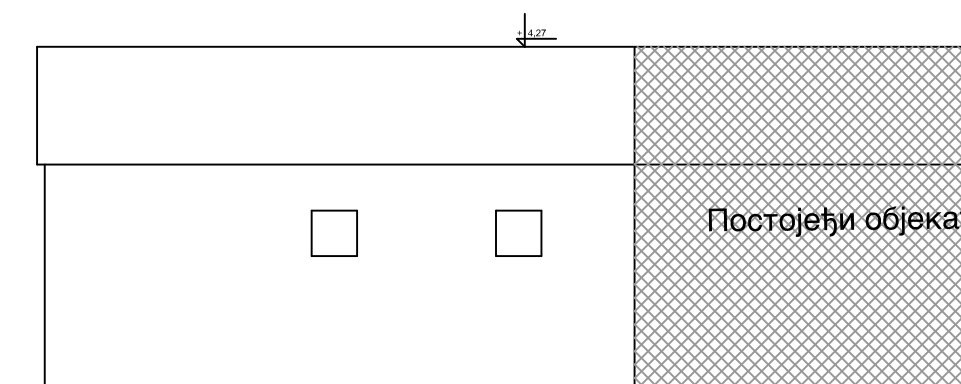
Пресек Б - Б



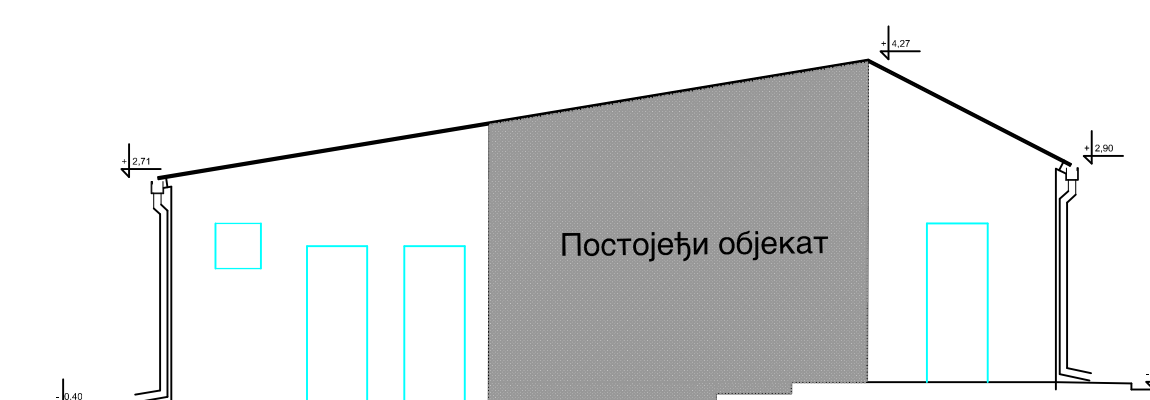
Северни изглед



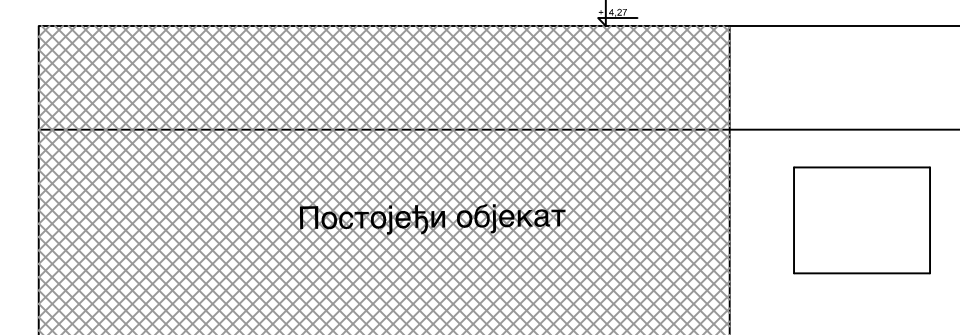
Западни изглед



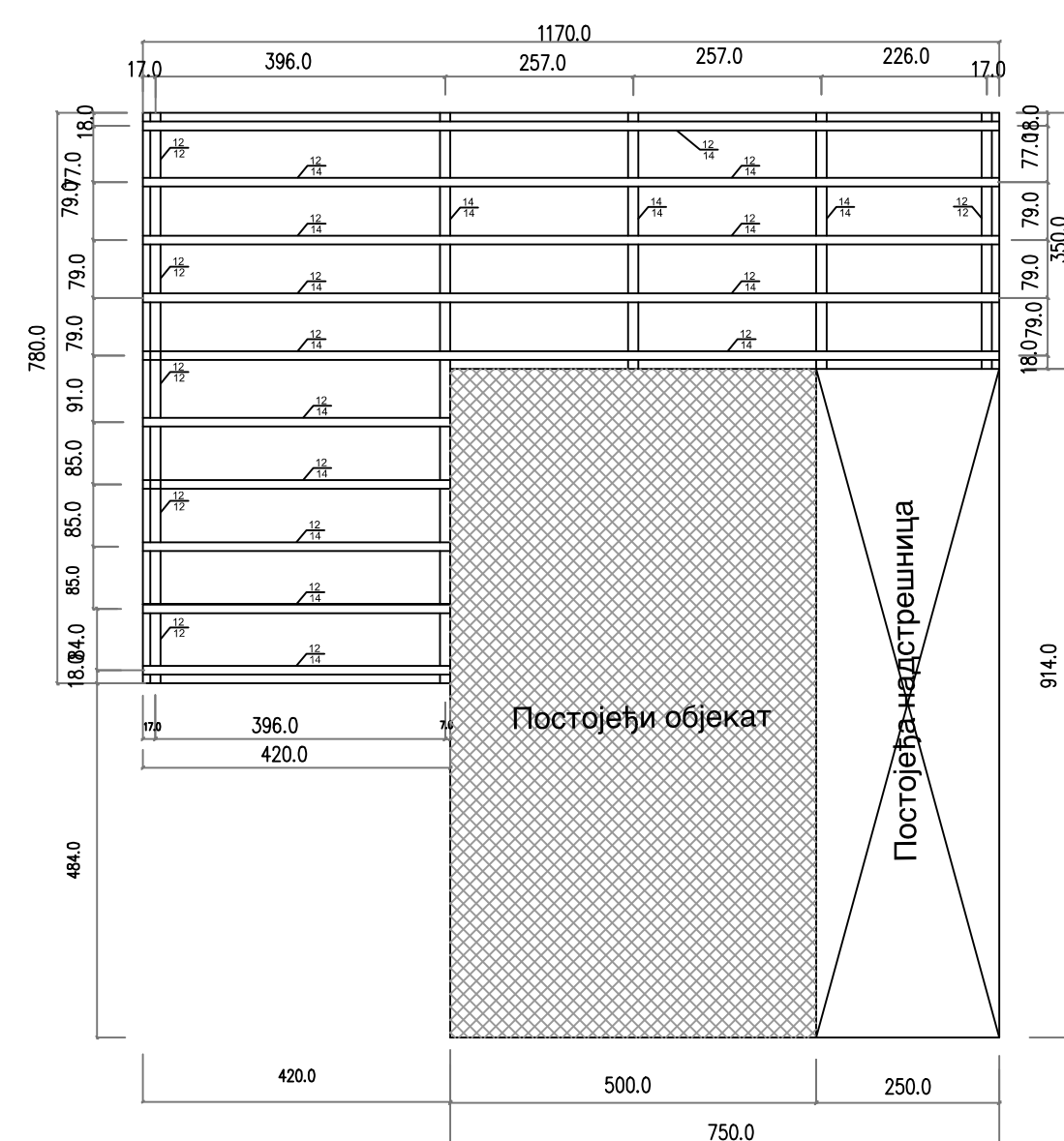
Јужни изглед



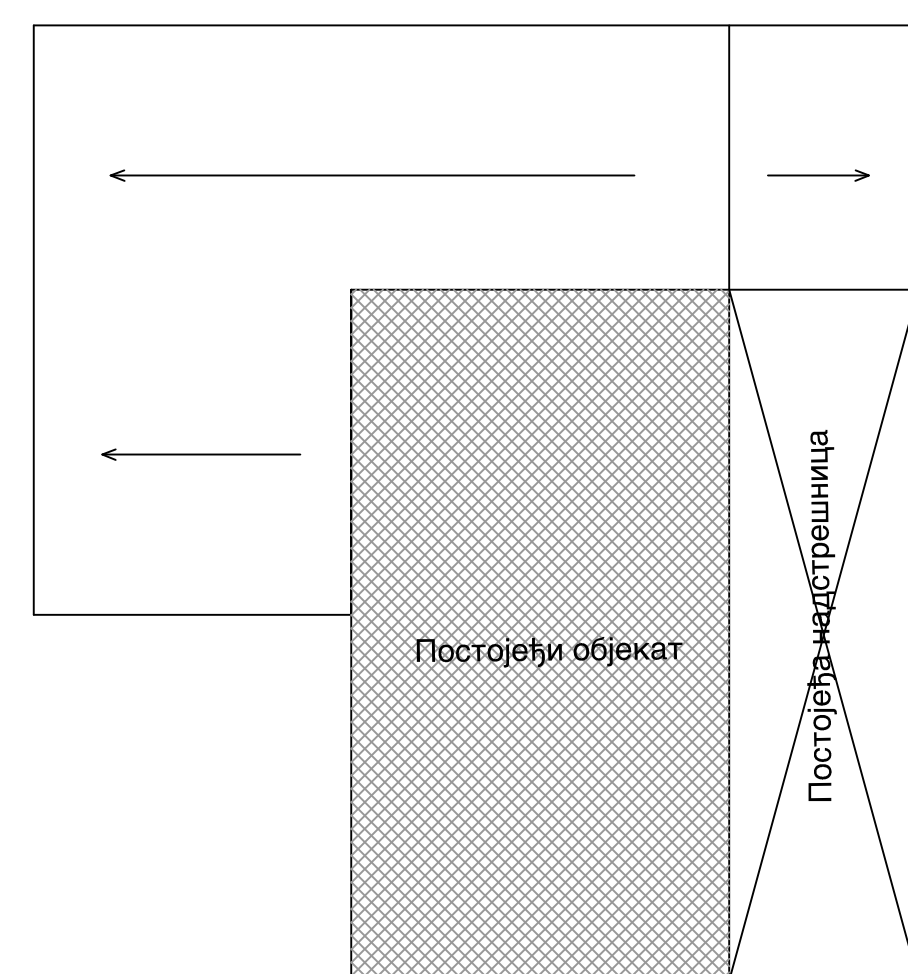
Источни изглед


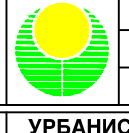


Основа кровне конструкције



Основе кровних равни



НОСИЛАЦ ИЗРАДЕ ПЛАНА		ОПШТИНА ИРИГ ОВЛАШЋЕНО ЛИЦЕ: ОДЕЉЕЊЕ ЗА ЗАШТИТУ ЖИВОТНЕ СРЕДИНЕ И УРБАНИЗАМ
ОБРАЂИВАЧ		ЈП ЗАВОД ЗА УРБАНИЗАМ ВОЈВОДИНЕ НОВИ САД В.Д. ДИРЕКТОРА: ПРЕДРАГ КНЕЖЕВИЋ, дипл.правник ПОМОЋНИК ДИРЕКТОРА: ЈАСНА ЛОВРИЋ, дипл.инж.арх.
НАЗИВ ПЛАНА	УРБАНИСТИЧКИ ПРОЈЕКАТ ЗА ИЗГРАДЊУ ФУДБАЛСКОГ ИГРАЛИШТА СА ТРИБИНАМА У КРУШЕДОЛ СЕЛУ НА К.П.БР. 1094/1 К.О. КРУШЕДОЛ СЕЛО, ПОТЕС "ОВСИШТЕ"	
НАЗИВ КАРТЕ	ОСНОВЕ, ПРЕСЕЦИ И ИЗГЛЕДИ ПЛАНИРАНОГ ОБЈЕКТА	
ОДГОВОРНИ УРБАНИСТА	РАДОВАНКА ШКРБИЋ, дипл.инж.арх.	
УРБАНИСТА САРАДНИК	ЗОРАН КСРЋИЋ, дипл.инж.саоб. ЕРАЧКО МИЛОВАНОВИЋ, дипл.инж.земл.	
ТЕХНИЧАР	АЉОШИА ДАБИЋ, ел.техн.	
Е-БРОЈ	2592	ДАТУМ ОКТ 2016. БРОЈ ЛИСТА 5.