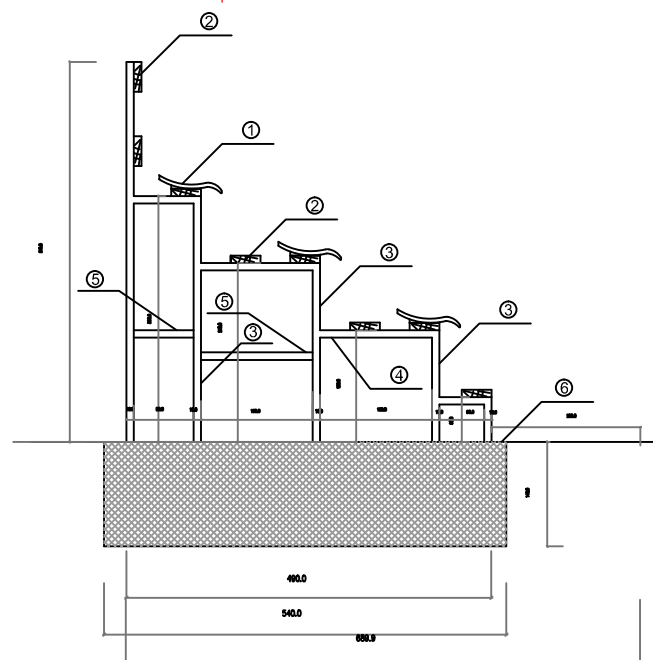
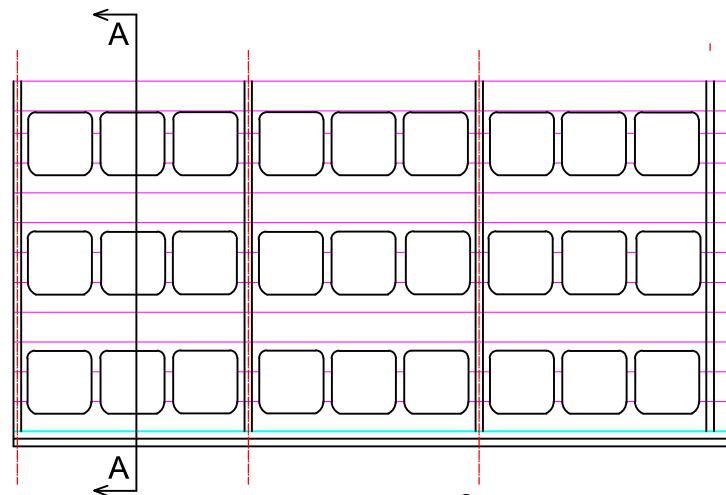
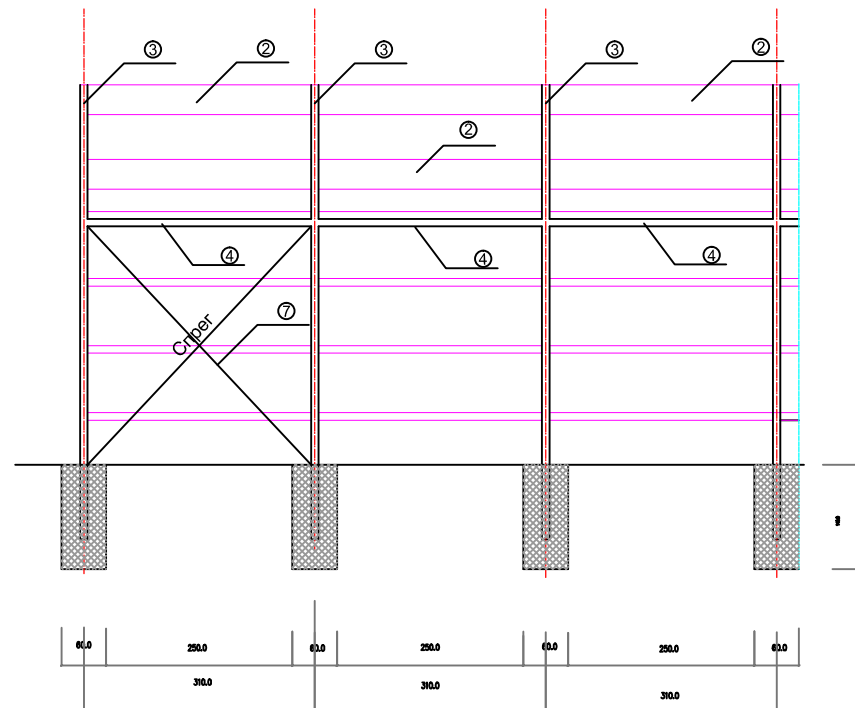
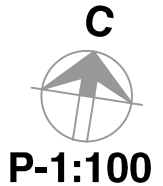


## Монтажно - демонтажне трибине



ЛЕГЕНДА	
Редни број	Предмет
1.	Пласт. седиште 420x430 mm
2.	Дрвена талпа 48x200 mm
3.	Стубови НОР 50x50x3 mm
4.	Подвлаке носачи НОР 50x50x3 mm
5.	Распон. стубова НОР 30x50x3 mm mm
6.	Бетонски темељи 30x270x70 cm
7.	Спрег fi 12 mm

# УРБАНИСТИЧКИ ПРОЈЕКАТ ЗА ИЗГРАДЊУ ФУДБАЛСКОГ ИГРАЛИШТА СА ТРИБИНАМА У КРУШЕДОЛ СЕЛУ НА К.П.БР. 1094/1 К.О. КРУШЕДОЛ СЕЛО, ПОТЕС "ОВСИШТЕ"



## ПРЕДЛОГ ИДЕЈНОГ АРХИТЕКТОНСКОГ РЕШЕЊА ПЛАНИРАНОГ ОБЈЕКТА

НОСИЛАЦ ИЗРАДЕ ПЛАНА		<b>ОПШТИНА ИРИГ</b>			
		ОВЛАШЋЕНО ЛИЦЕ: ОДЕЉЕЊЕ ЗА ЗАШТИТУ ЖИВОТНЕ СРЕДИНЕ И УРБЕНИЗАМ			
ОБРАЂИВАЧ		<b>ЈП ЗАВОД ЗА УРБАНИЗАМ ВОЈВОДИНЕ НОВИ САД</b>			
		В.Д. ДИРЕКТОРА: ПРЕДРАГ КНЕЖЕВИЋ, дипл.правник ПОМОЋНИК ДИРЕКТОРА: ЈАСНА ЛОВРИЋ, дипл.инж.арх.			
НАЗИВ ПЛАНА	УРБАНИСТИЧКИ ПРОЈЕКАТ ЗА ИЗГРАДЊУ ФУДБАЛСКОГ ИГРАЛИШТА СА ТРИБИНАМА У КРУШЕДОЛ СЕЛУ НА К.П.БР. 1094/1 К.О. КРУШЕДОЛ СЕЛО, ПОТЕС "ОВСИШТЕ"				
НАЗИВ КАРТЕ	МОНТАЖНО - ДЕМОНТАЖНЕ ТРИБИНЕ				
ОДГОВОРНИ УРБАНИСТА	РАДОВАНКА ШКРБИЋ, дипл.инж.арх.				
УРБАНИСТА САРАДНИК	ЗОРАН КОРДИЋ, дипл.инж.саоб.      БРАНКО МИЛОВАНОВИЋ, дипл.инж.мел. СЛАВИЦА ПИВНИЧКИ, дипл.инж.пејс.арх.				
ТЕХНИЧАР	АЉОША ДАБИЋ, ел.техн.				
Е- БРОЈ	2592	ДАТУМ	ОКТ 2016.	БРОЈ ЛИСТА	<b>6.</b>